

Suchtfolgeschäden

KÖRPER



Nerven und Hirnzellen sterben ab -
Krampfanfälle

Bleibende Gehirnschäden
(z.B. Hirnschrumpfung)

Herzschäden
(Herzmuskelschwäche)

Speiseröhre (Krampfadern;
Rückfluß vom Magen)

Die Leber wird schwer
geschädigt (Fettleber,
Leberverschärkung und
-schrumpfung)

Die Magenschleimhaut
entzündet sich
(chronisch)

Schädigung der
Bauchspeicheldrüse

Dünndarm (Durch-
fälle; mangelnde
Resorption lebens-
wichtiger Stoffe)

erhöhte Ausschüttung
von Streßhormonen

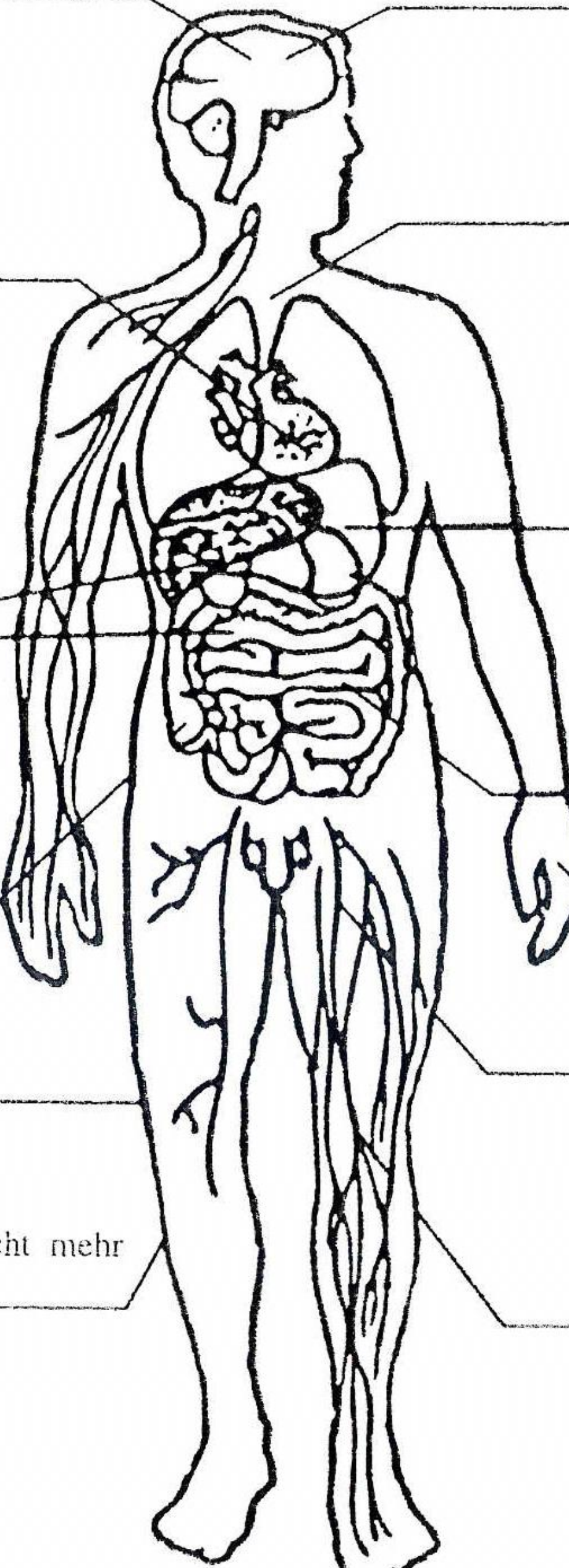
Alkohol verursacht
Zittern der Hände

Blut (u.a. Blutdruck
und Blutfette erhöht)

Alkohol macht impotent

Gelenke funktionieren nicht mehr
richtig (Gichtauslösung)

Nervenentzündungen -
Nervensystem zerfällt
(Polyneuropathie)



**IM GRUNDE
SIND ALLE
ORGANSYSTEME
BETROFFEN**

GEHIRN

ERWORBENE ZEREBRALE INSUFFIZIENZ

TREMOR

KRAMPFANFÄLLE

HIRNSCHRUMPUNG

KONZENTRATION

MERKFÄHIGKEIT

KURZZEITGEDÄCHTNIS

KORSAKOWSYNDROM

NERVENGEWEBE

SENSIBILITÄTSSTÖRUNG

PERIPHERE POLYNEUROPATHIE

(LANGE NERVEN)

HAUT

LEBERHAUTZEICHEN

(SPIDER NAEVI, PALMARERYTHEM)

PERGAMENTHAUT

EINBLUTUNGEN, HÄMATOME

ABSZESSE

(INTRAVENÖSER KONSUM)

LUNGE

COPD

(NIKOTIN)

EMPHYSEM

FIBROSE (CANNABIS)

BLUTGEFÄßE

**ARTERIOSKLEROSE
(NIKOTIN)**

**PERIPHERE AVK
APOPLEX
INFARKT**

BLUT

**BILDUNGSSTÖRUNG
(ANÄMIE)**

**GERINNUNGSSTÖRUNG
(BLUTUNG)**

HERZ

KARDIOMYOPATHIE

(ALKOHOL, CRYSTAL)

HERZRHYTHMUSSTÖRUNGEN

KORONARE HERZERKRANKUNG

(NIKOTIN)

SEXUALORGANE

LIBIDO

EREKTILE IMPOTENZ

INFERTILITÄT

MAGEN

SCHLEIMHAUT

(CHRONISCHE ENTZÜNDUNG, ULCUS)

MORGENDLICHES ERBRECHEN

KARZINOM

(NIKOTIN PLUS HOCHPROZENTIGE ALKOHOLIKA)

BAUCHSPEICHELDRÜSE

CHRONISCHE PANKREATITIS

VERDAUUNG

(ALLGEMEIN)

DIABETES MELLITUS

LEBER

ENTGIFTUNG (IKTERUS)

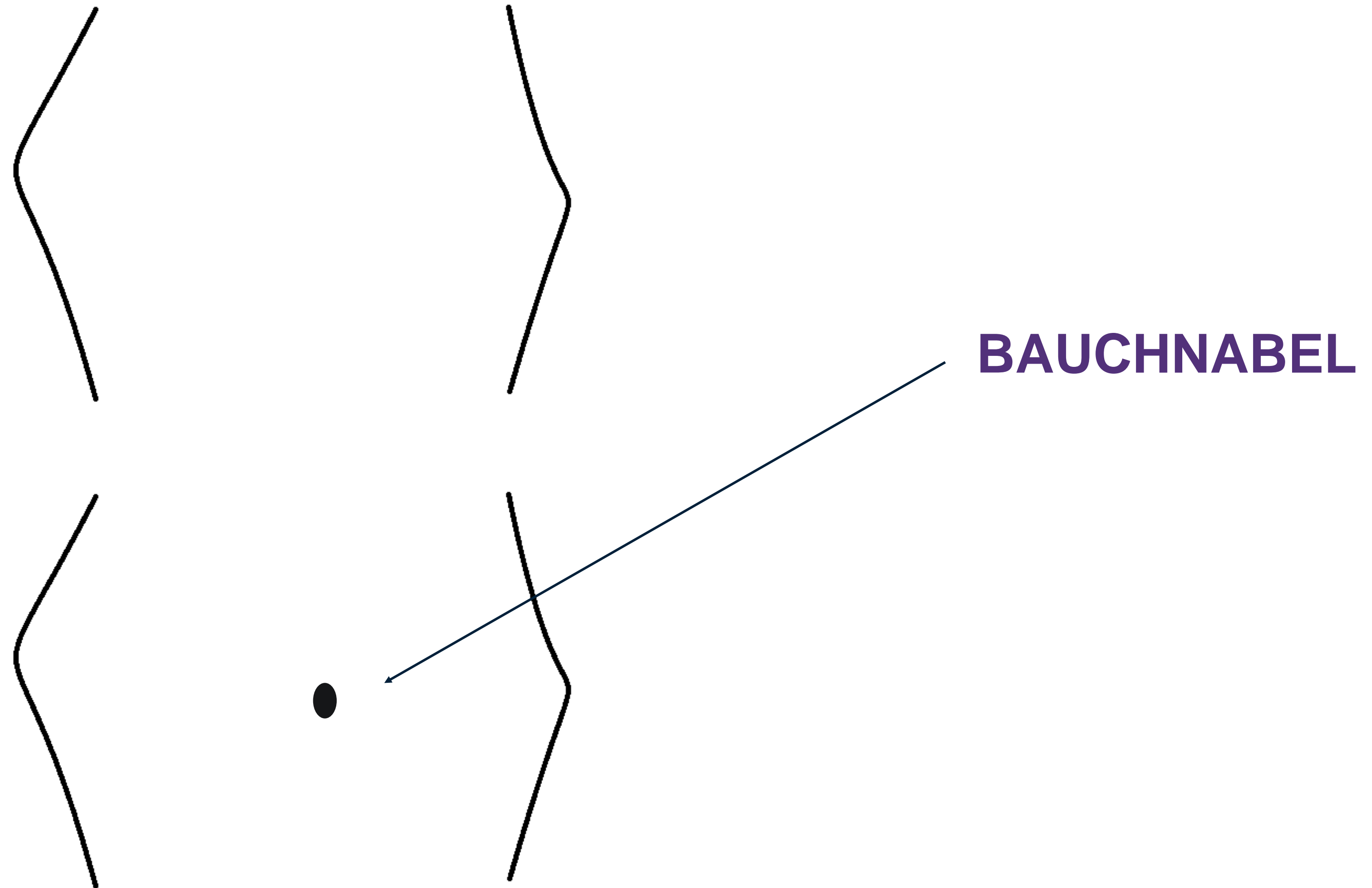
SYNTHESE (GERINNUNGSFAKTOREN, PROTEINE)

HEPATITIS B UND C (DROGENGEBRAUCH I. V.)

STEATOSE, FIBROSE, ZIRRHOSE

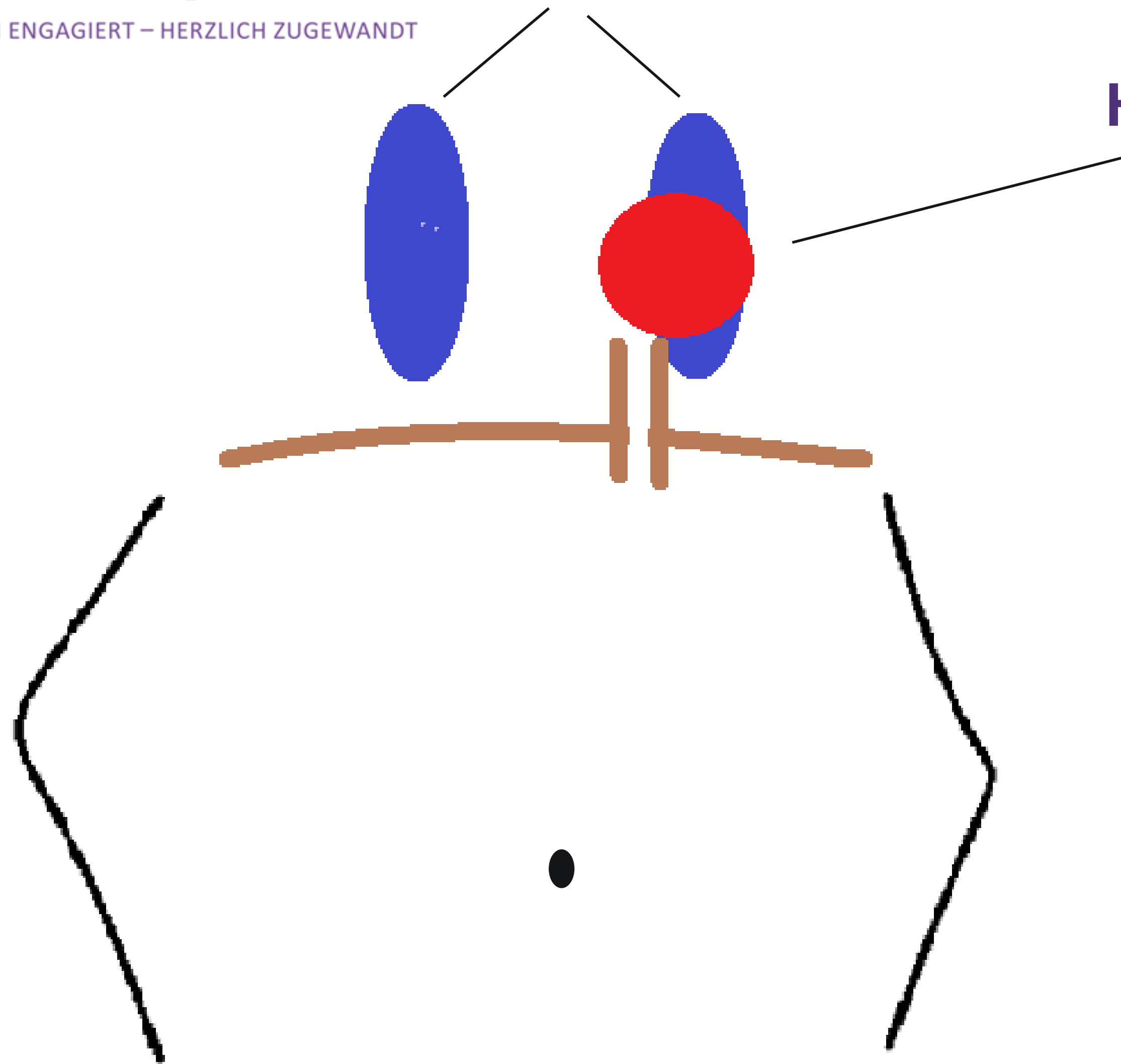
PFORTADERDRUCK

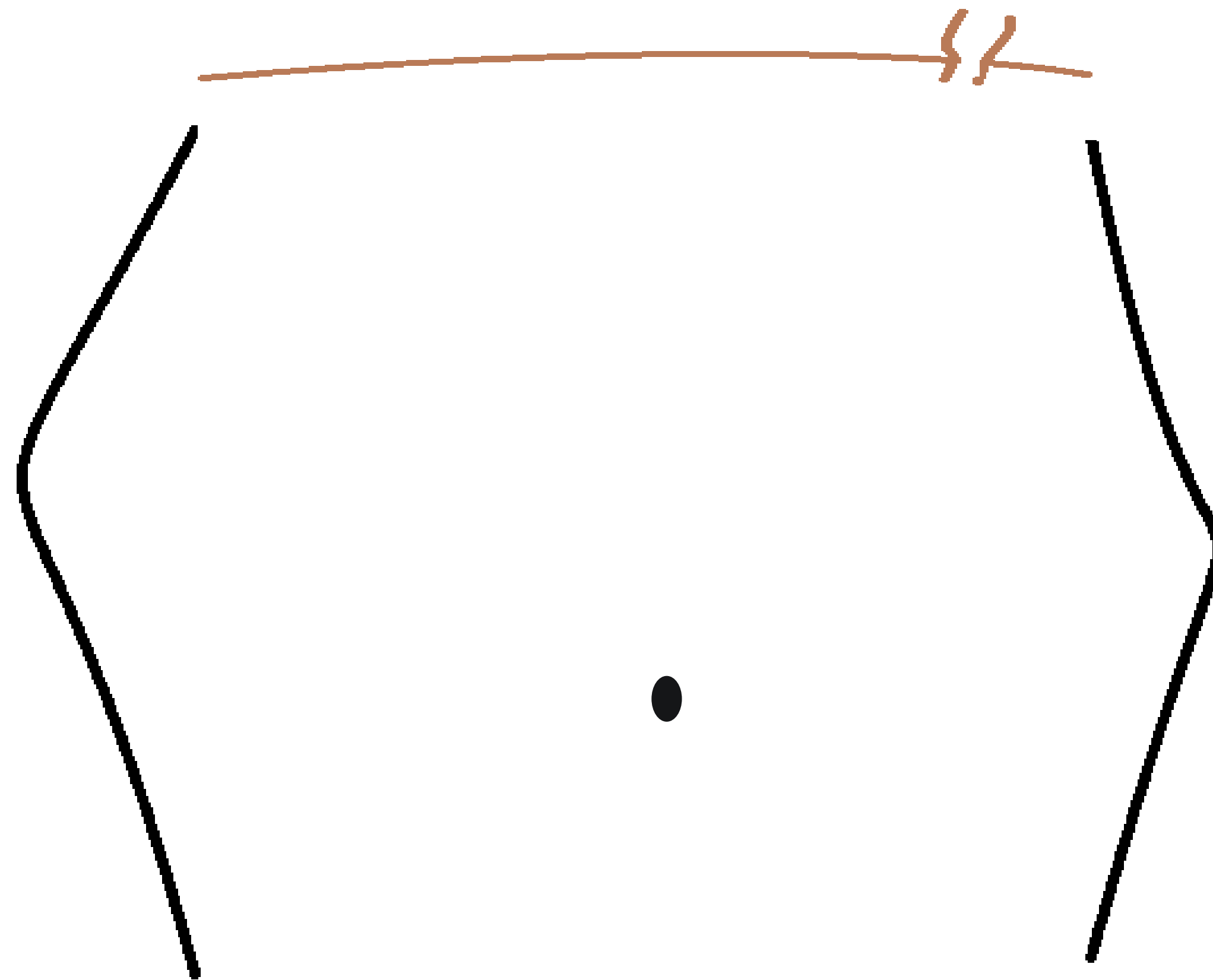
(ÖSOPHAGUSVARIZEN)

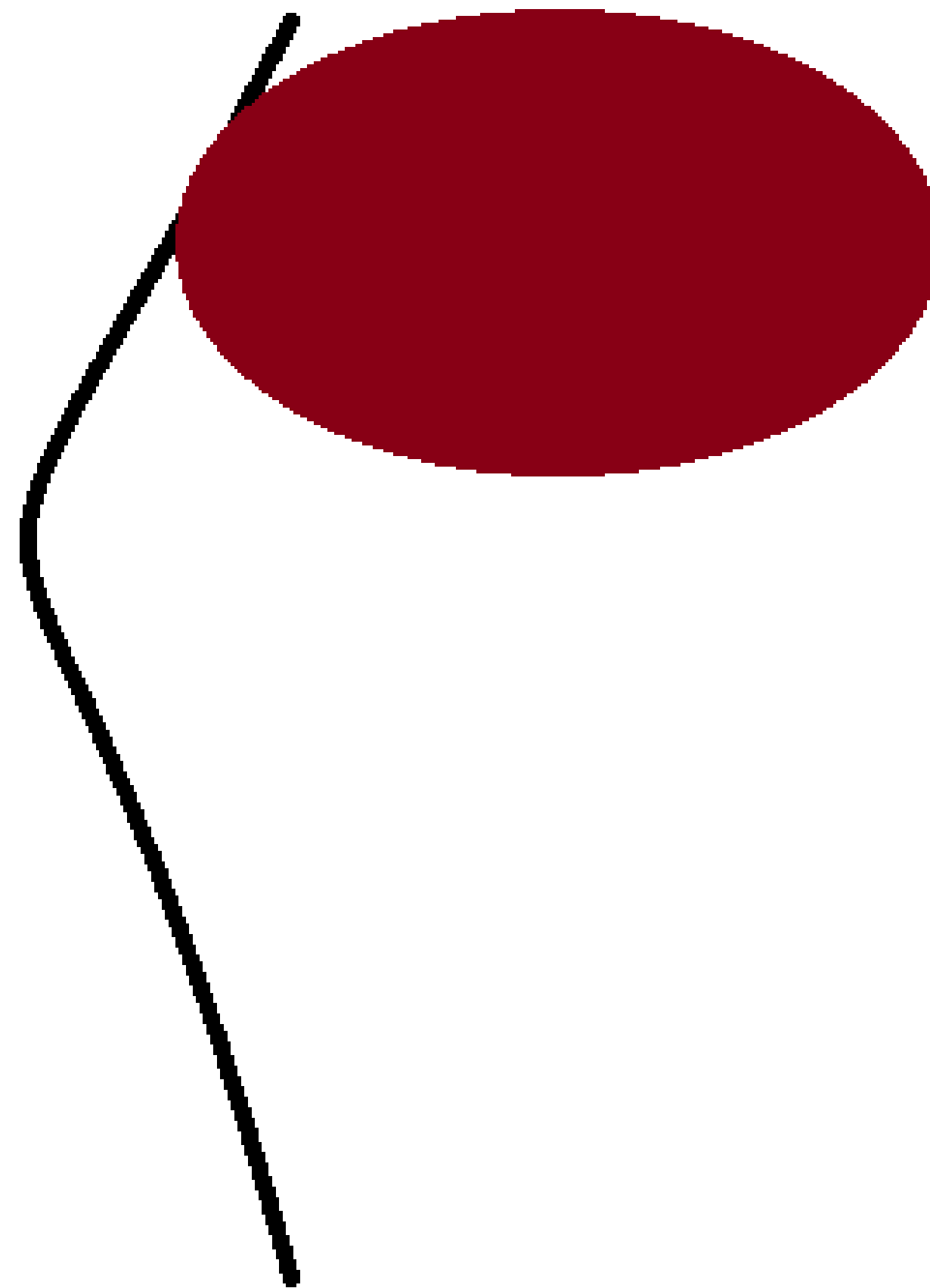


LUNGE

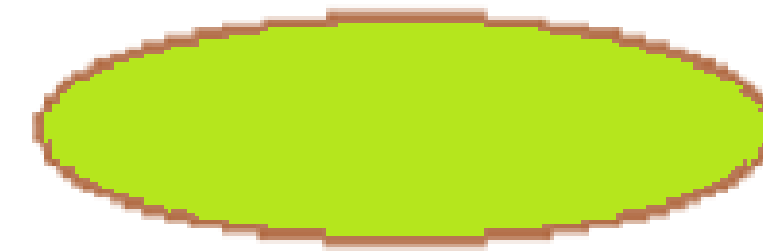
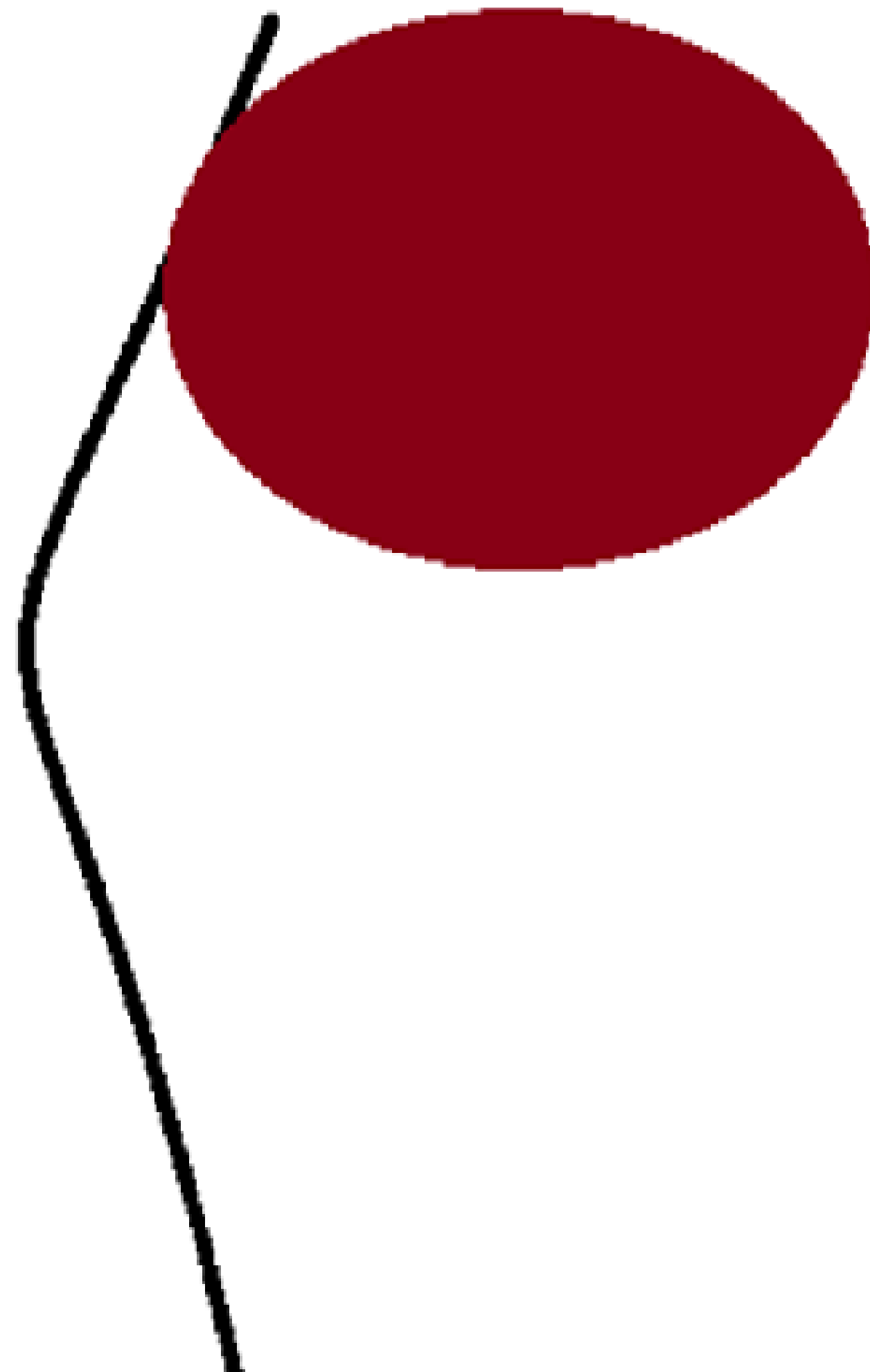
HERZ







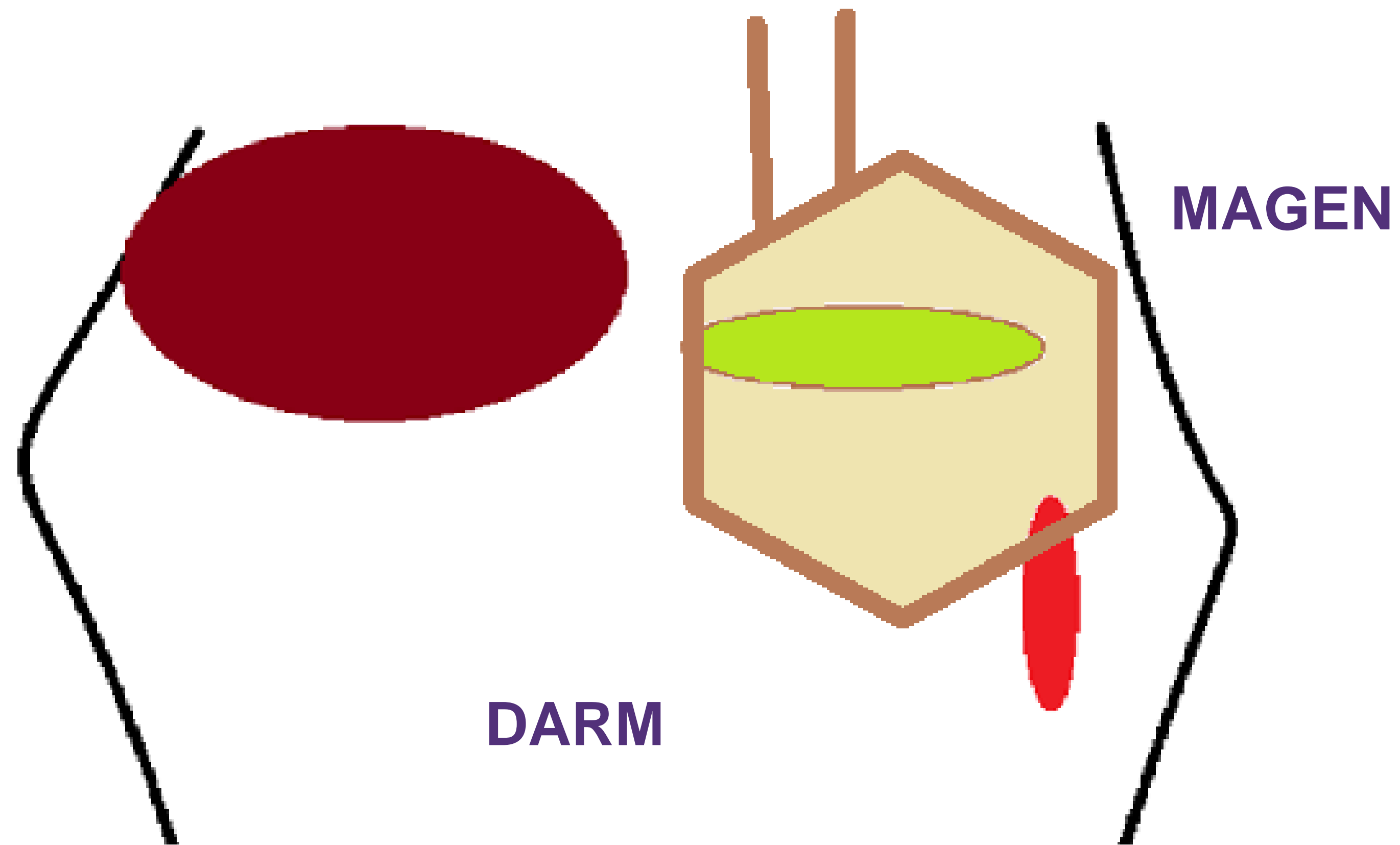
LEBER



BAUCHSPEICHELDRÜSE



MILZ







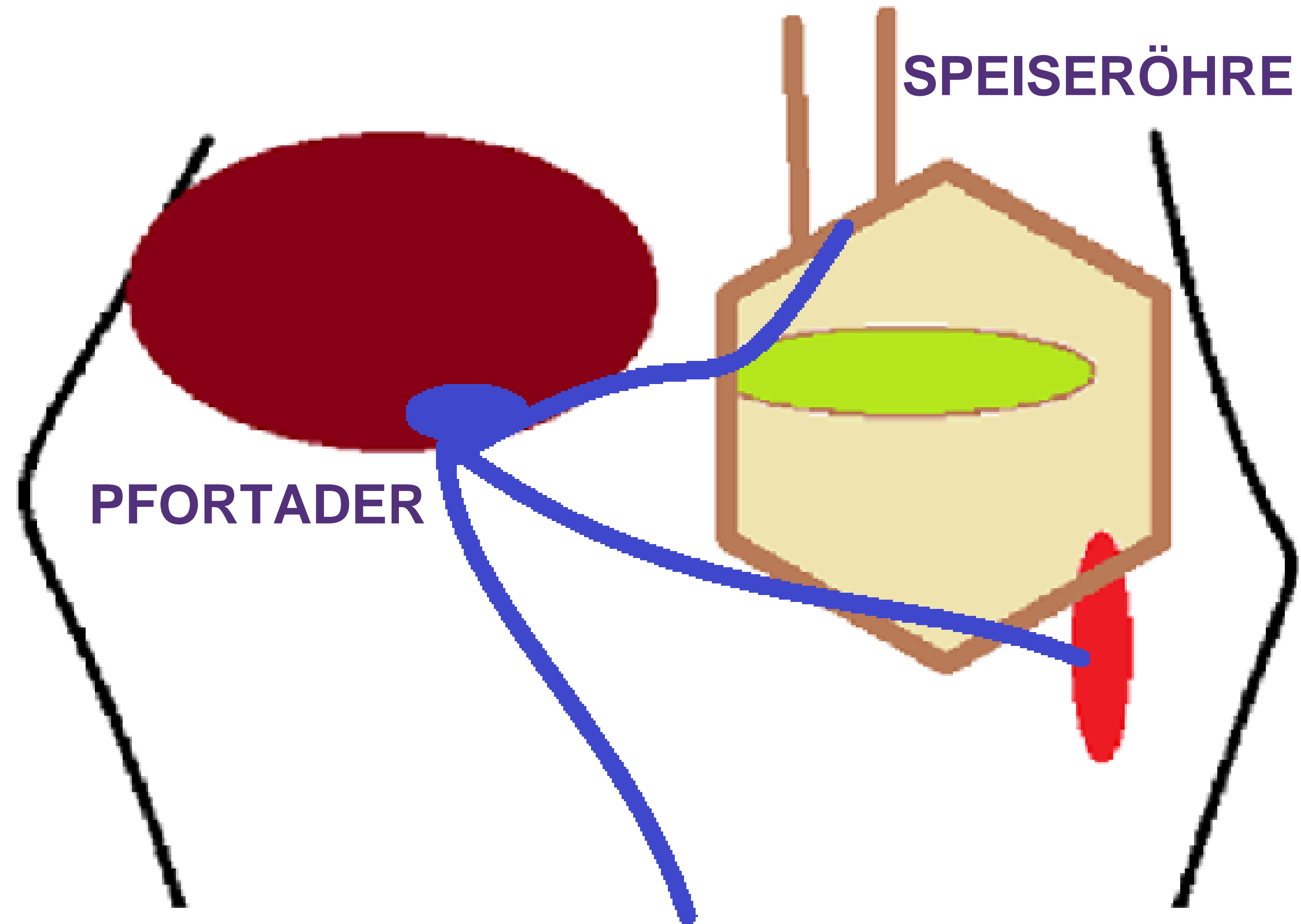
LEBERSCHADEN (ZIRRHOSE)

ENTGIFTUNG

SYNTHESE (GERINNUNG)

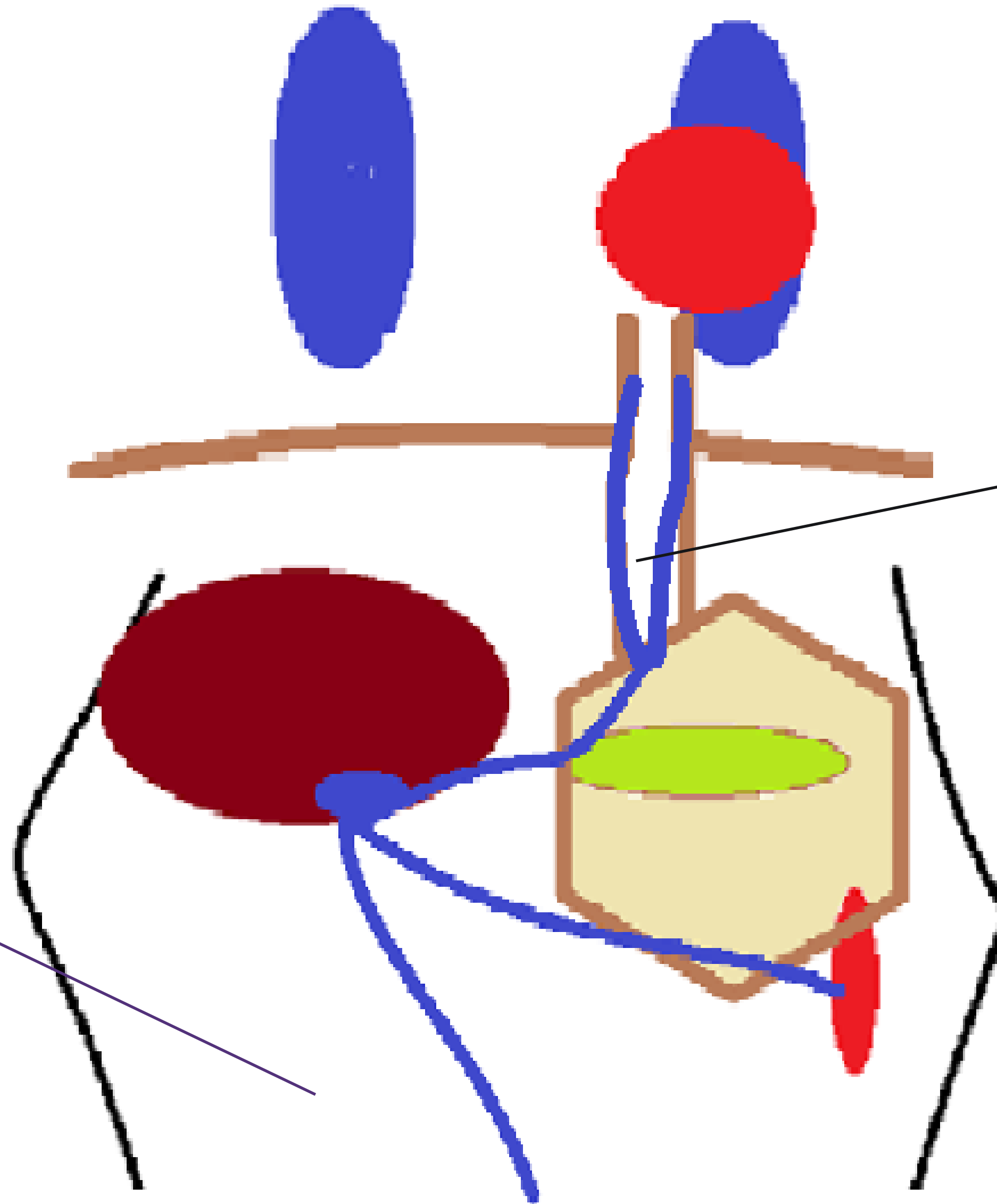
DRUCKSITUATION





ASCITES

ÖSOPHAGUSVARIZEN



MUSKULATUR

ATROPHIE

MYALGIE

(ALLGEMEINE SCHWÄCHE, VORALTERUNG)

KNOCHEN

**ENTKALKUNG
(OSTEOPOROSE)**

**FRAKTUREN
(STÜRZE)**

NIEREN

DEHYDRATATION

(ECSTASY, CRYSTAL)

ELEKTROLYTVERSCHIEBUNG

(RHYTHMUSSTÖRUNG)

PSYCHE

ANGST

DE

PRESSION

PSYCHOSE

(V.A. DROGEN)

DELIR

PATHOLOGISCHER RAUSCH