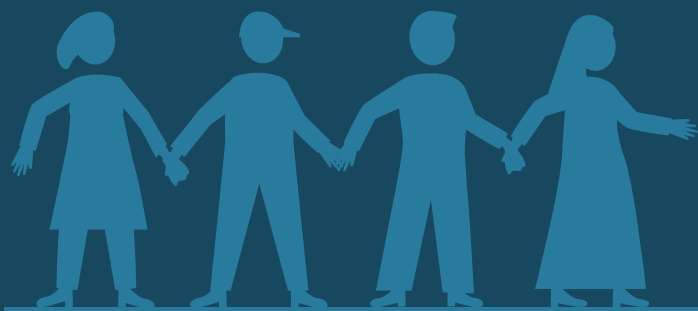


thüringer
landesstelle
für suchtfragen
e.V.



Thüringer Wegweiser
für Suchtfragen
2023/2024



**Bleibt oder werdet
gesund, gelassen,
solidarisch und
achtet aufeinander.**

Sehr geehrte Damen und Herren,

Sucht ist ein gesamtgesellschaftliches Phänomen. Die Entwicklung von Suchtverhalten ist dabei von individuellen Faktoren, dem sozialen Umfeld des betroffenen Menschen und dem jeweiligen Suchtmittel abhängig. Es müssen deshalb solche Rahmenbedingungen geschaffen werden, die es allen Menschen ermöglichen, Ressourcen personeller, sozialer und materieller Art zu nutzen, um Belastungen besser zu bewältigen. Hierzu gehören neben der Entwicklung der eigenen Lebenskompetenz gute soziokulturelle Bedingungen und die Einbindung in soziale Netze.

Die Drogen- und Suchtpolitik in Thüringen zeigt, dass es ein gutes, aber auch ausbaufähiges Hilfenetz für Suchterkrankte und deren Angehörige gibt. Niedrigschwellige Angebote und drogenspezifische Angebote wurden geschaffen, um Drogenkonsument*innen die Möglichkeit zu geben, Risiken ihres Konsums zu minimieren.

Die Thüringer Landesregierung setzt sich gemeinsam mit dem Hilfe- und Beratungsnetz für die Regulierung der illegalen Substanzen und somit auch für die Entkriminalisierung von Drogenkonsument*innen ein.

Für die Thüringer Landesregierung haben zudem Anstrengungen zur Suchtprävention eine hohe Priorität. Sie sieht sich in der Verantwortung, die Angebote zur Suchtprävention und Suchthilfe auch in den anstehenden gesetzlichen und strukturellen Veränderungen im Freistaat nachhaltig zu stärken. Gerade mit Blick auf die Kinder aus suchtbelasteten Familien

HEIKE WERNER



Bildquelle: TMASGFF/Delf Zeh

gilt es, gemeinsam Unterstützungsstrategien zu entwickeln, die den Müttern und Vätern ein suchtmittelfreies Leben und den Kindern eine positive Zukunft in der Familie ermöglichen.

Mit dem „Thüringer Wegweiser für Suchtfragen“ haben Sie weit mehr als ein Adressverzeichnis in den Händen. Er ist Ausdruck langjähriger intensiver Zusammenarbeit und des hohen Engagements der Akteurinnen und Akteure in der Suchthilfe und Suchtselbsthilfe sowie der Fachstellen für Suchtprävention in Thüringen.

Der „Thüringer Wegweiser für Suchtfragen“ liegt Ihnen hier in aktualisierter Form vor. Er soll Ihnen helfen, schnell die richtigen Ansprechpartner*innen in Ihrer Region zu finden.

Ihre Heike Werner

Thüringer Ministerin für Arbeit, Soziales,
Gesundheit, Frauen und Familie

*„NUR DU ALLEIN SCHAFFST ES,
ABER DU SCHAFFST ES NICHT ALLEIN!“*

Liebe Leserin, lieber Leser,

wer sich entschlossen hat, sein Leben zu ändern und ohne Suchtmittel zu leben, auf den wartet viel Arbeit. Aber es lohnt sich!

Hier bietet der Thüringer Wegweiser für Suchtfragen ein kompetentes und aktualisiertes Nachschlagewerk an. Suchtkranke, Suchtgefährdete und ihre Angehörigen können sich über regionale Beratungs-, Behandlungs- und Betreuungsangebote informieren.

Es gibt mehr als 120 anerkannte Süchte oder Abhängigkeits-erkrankungen. Dazu gehören die klassischen stoffgebundenen Süchte (z. B. Alkohol, Drogen, Medikamente) als auch die nicht-stoffgebundenen (z. B. Spielsucht). Jährlich nutzen in Thüringen über 13.000 Menschen die Unterstützungsangebote, und rund 1.700 Menschen sind in ca. 115 Suchtselbsthilfegruppen organisiert. Trotz der Vielfalt der Probleme ist das Ziel, individuelle Hilfsangebote zu unterbreiten und Menschen auf dem Weg in ein suchtmittelfreies Leben zu begleiten.

BARBARA BACHMANN



Das Suchthilfesystem in Thüringen zeigt bedarfs- und zielgruppenspezifisch weiterentwickelte Maßnahmen übersichtlich auf. Hierzu gehören Suchtprävention, Suchtberatung, qualifizierte Entgiftungseinrichtungen, Entwöhnungsbehandlung und Adaptionseinrichtungen. Die Angebote des Thüringer Suchtwegweisers sind bei den Selbsthilfegruppen alphabetisch und nach Landkreisen geordnet. Das erleichtert die Suche nach wohnortnahen Einrichtungen oder Selbsthilfegruppen.

Die Erstellung des Wegweisers wird finanziert durch die Deutsche Rentenversicherung Mitteldeutschland. Weitere wichtige Informationen zu Suchtthemen, sowohl thüringen- als auch bundesweit, finden Sie auch online unter www.tls-suchtfragen.de.

Ihre Barbara Bachmann

Beisitzerin des Vorstands TLS e.V.

Inhaltsverzeichnis

- 2 Vorworte
- 8 Thüringer Landesstelle für Suchtfragen e. V.
- 11 Landesweite Ansprechpartner

16 Suchtprävention

19 Suchtberatung

29 Kliniken akut I Entgiftung

32 Entwöhnung I Reha

34 Adaptionseinrichtungen

36 Komplementäre Angebote

- 36 Niedrigschwellige Einrichtungen
- 39 Tagestätten für Suchtkranke
- 42 Arbeits- und Beschäftigungsprojekte
- 44 Ambulant betreutes Wohnen
- 49 Sozialtherapeutische Wohnheime

53 Spezifische Angebote

- 53 Maßregelvollzug

54 Suchtselbsthilfegruppen nach Landkreisen

- 54 Altenburger Land
- 55 Eichsfeld
- 55 Landkreis Gotha
- 56 Landkreis Greiz
- 56 Landkreis Hildburghausen
- 57 Ilm-Kreis
- 58 Kyffhäuserkreis
- 58 Landkreis Nordhausen
- 59 Saale-Holzland-Kreis
- 59 Saale-Orla-Kreis
- 60 Landkreis Saalfeld-Rudolstadt
- 61 Landkreis Schmalkalden-Meiningen
- 62 Landkreis Sömmerda
- 62 Landkreis Sonneberg
- 63 Stadt Erfurt
- 65 Stadt Gera
- 66 Stadt Jena
- 68 Stadt Suhl
- 68 Stadt Weimar
- 69 Unstrut-Hainich-Kreis
- 69 Wartburgkreis
- 70 Weimarer Land



Thüringer Landesstelle für Suchtfragen e.V.

Der gemeinnützige Verein Thüringer Landesstelle für Suchtfragen e.V. (TLS) ist ein Zusammenschluss von Organisationen und Institutionen, die sich auf dem Gebiet der Suchtkrankenhilfe in Thüringen engagieren.

Ziel der gemeinsamen Arbeit ist die Hilfe für Menschen mit Suchtproblemen. Hierfür bieten die Mitglieder der Thüringer Landesstelle ein breites Spektrum an Hilfsangeboten und Unterstützungsmöglichkeiten im Arbeitsfeld Sucht. Die Thüringer Landesstelle engagiert sich daher in der Förderung der Suchthilfestruktur, Erarbeitung von Standards und der Weiterentwicklung des Suchthilfenetzwerkes. Hierzu dienen in erster Linie die Fachausschüsse und Arbeitstreffen, aber auch die Mitwirkung in anderen Gremien auf Landesebene.

Als Servicestelle bietet die TLS Informationen und vermittelt Fachkompetenz aus den verschiedenen Feldern der Suchtkrankenhilfe.

Ein weiterer Schwerpunkt der Arbeit ist die Zusammenarbeit und der Erfahrungsaustausch mit Behörden, Institutionen, Organisationen und anderen Berufsgruppen, die mit Menschen mit Suchtproblemen arbeiten. Mit der Initiierung und Durchführung von Fort- und Weiterbildungen für Mitarbeiter*innen des Suchthilfesystems und anderer Hilfestrukturen leistet die TLS einen wichtigen Beitrag in der Multiplikator*innenarbeit.

Die Anregung, Förderung und Koordinierung von Projekten im Bereich der Öffentlichkeitsarbeit, Prävention, Früherkennung, Beratung, Behandlung und Selbsthilfe runden das Spektrum der Thüringer Landesstelle ab.

MITGLIEDER DER THÜRINGER LANDESSTELLE FÜR SUCHTFRAGEN E. V.

Die Mitglieder der Thüringer Landesstelle für Suchtfragen e.V. sind landesweit tätige Suchthilfeakteure aus der Freien Wohlfahrtspflege, Selbsthilfeorganisationen, Fachorganisationen und Rehabilitationseinrichtungen:

- » Median Klinik Römhild
- » Arbeiterwohlfahrt, Landesverband Thüringen e.V.
- » Blaues Kreuz in Deutschland e.V., Landesverband Thüringen
- » Caritasverband für das Bistum Erfurt e.V.
- » Der PARITÄTISCHE Wohlfahrtsverband, Landesverband Thüringen e.V.
- » Diakonisches Werk Evangelischer Kirchen in Mitteldeutschland e.V.
- » Freundeskreise für Suchtkrankenhilfe Landesverband Thüringen e.V.
- » Guttempler Landesverband Bayern-Thüringen e.V.
- » Klinik Bad Blankenburg, Fuest Familienstiftung
- » Kreuzbund e.V. Diözesanverband Erfurt
- » Fachklinik Klosterwald gemeinnützige GmbH
- » SiT – Suchthilfe in Thüringen gGmbH

DAS THÜRINGER SUCHTHILFESYSTEM

Die **Komplexität des Suchthilfesystems** ergibt sich aus den gesetzlichen Rahmenvorgaben und den verschiedenen Zuständigkeiten der Leistungsträger von Versorgungsangeboten auf unterschiedlichen Ebenen. In diesem Wirkungsgefüge agieren Politik, Verwaltung, Leistungsträger und Angebotsanbieter mit dem gemeinsamen Anspruch, Suchtprobleme in Thüringen zu verringern. Das Thüringer Suchthilfesystem bietet Menschen mit Suchtproblemen ein ausdifferenziertes Netzwerk an Angeboten.

Präventionsangebote werden in Thüringen, neben den landesweit agierenden Projekten, in den Regionen vorrangig von Mitarbeiter*innen der Beratungsstellen für die unterschiedlichsten Lebensbereiche (Schule, Freizeit, Betrieb etc.) begleitet bzw. organisiert.

Den suchtspezifischen **Beratungsangeboten** in den Psychosozialen Beratungs- und Behandlungsstellen, die in den Landkreisen und kreisfreien Städten ein wohnortnahes Angebot vorhalten, obliegt eine zentrale Aufgabe im Behandlungsverbund. Sie beraten und betreuen Menschen mit eigener Suchtproblematik, aber auch Angehörige von Suchtkranken bzw. Suchtgefährdeten. In der Begleitung und Vermittlung von weiterführenden Hilfen liegt ein weiterer Schwerpunkt der Beratungsstellen. In Thüringen bieten viele Beratungsstellen auch ambulante Rehabilitation (Entwöhnungsbehandlung) und Nachsorge nach einer stationären Rehabilitationsbehandlung in ihrer Einrichtung an.

Für die körperliche **Entgiftung** stehen spezifische Abteilungen der Krankenhäuser für die Behandlung zu Verfügung.

Die **Entwöhnungsbehandlung** als medizinische Rehabilitation wird in Thüringen von Fachkliniken vorgehalten. Mit ihren spezialisierten Behandlungskonzepten, mit medizinischen, psychotherapeutischen, sozialtherapeutischen und beruflichen Aspekten, bieten diese Einrichtungen ein Behandlungsangebot für Menschen, die von ihrem Suchtmittel abstinenter leben wollen.

Im Anschluss an eine stationäre Entwöhnungsbehandlung bieten **Adaptionseinrichtungen** die Nachsorge.

Innerhalb des Suchthilfesystems halten **komplementäre Einrichtungen** weitere Angebote für Menschen mit einer Suchterkrankung vor. Dieses Arbeitsfeld umfasst, neben der Beratung und Betreuung, Interventionen im Bereich der Sozialtherapie, der Eingliederungshilfe und der Pflege von Abhängigkeitskranken. Hierzu zählen niedrigschwellige Angebote (u. a. Suppenküchen, Kontaktcafés), Arbeits- und Beschäftigungsprojekte, betreute Wohnformen, Tagesstätten, Wohnheime, Übergangswohnheime und Pflegeeinrichtungen.

Die **Suchtselbsthilfegruppen** in Thüringen bilden einen weiteren Eckpfeiler im Suchthilfesystem. Sie bieten Betroffenen ein Gesprächsangebot, in dem sie sich über Problemsituationen austauschen und ihre Erfahrungen bei der Bewältigung ihrer Suchtproblematik mit anderen teilen. In diesem Rahmen finden über 1.700 Menschen regelmäßig in vielen Orten Thüringens zusammen, um gemeinsam einen Weg für eine zufriedene Abstinenz zu finden.

Landesweite Ansprechpartner*innen

THÜRINGER LANDESSTELLE FÜR SUCHTFRAGEN E. V.

Unsere Schwerpunkte auf einen Blick:

- » Fachaustausch und Qualitätssicherung
- » Unterstützung der ca. 115 Selbsthilfegruppen der Suchtkrankenhilfe
- » Information und Aufklärung für Betroffene und deren Angehörige
- » Orientierung und Weiterbildung für Ämter, Behörden, und Fachkräfte anderer Hilfesysteme
- » Öffentlichkeitsarbeit und fachliche Stellungnahmen

Steigerstr. 40, 99096 Erfurt

✉ info@tls-suchtfragen.de

🌐 www.tls-suchtfragen.de

☎ 0361 - 7464585

📠 0361 - 7464587

THÜRINGER FACHSTELLE SUCHTPRÄVENTION

Träger: Fachverband Drogen- und Suchthilfe e.V.

Die Thüringer Fachstelle Suchtprävention ist eine zentrale Fach- und Koordinierungsstelle für das Thema Suchtprävention im Land Thüringen.

Unsere Schwerpunkte auf einen Blick:

- » Kinder aus suchtblasteten Familien
- » Qualitätssicherung in der Suchtprävention
- » Suchtmittel und Risikokonsum
- » Betriebliche Suchtprävention

Ansprechpartner für:

- » Suchtpräventionsfachkräfte, Multiplikator:innen und andere Fachkräfte wie z. B. Lehrer:innen, Schulsozialarbeiter:innen sowie Interessierte an suchtpräventiver Arbeit
- » Verbreitung und Implementierung der „Europäischen Qualitätsstandards zur Suchtprävention“ (EDPQS)
- » Angebot einer „Prozessbegleitung Qualität in der Suchtprävention – ProQuiS“
- » Aufbereitung von Fachwissen, Zahlen, Daten und Fakten
- » Organisation bedarfsgerechter Veranstaltungen, Fachtage und Fortbildungen
- » Verteilung und Erstellung von Informations- und Präventionsmaterialien, wie z. B. Stellungnahmen, Berichte, Dokumentationen
- » Projektbegleitung und Evaluation
- » Öffentlichkeitsarbeit
- » Landes- und bundesweite Gremienarbeit

Dubliner Str. 12, 99091 Erfurt

☎ 0361 - 3461746

✉ praevention@fdr-online.info

🌐 www.thueringer-suchtpraevention.info

THÜRINGER FACHSTELLE GLÜCKSSPIELSUCHT

Träger: Fachverband Drogen- und Suchthilfe e.V.

Die Thüringer Fachstelle GlücksSpielSucht ist die zentrale Institution zur fachlichen Beratung, Vernetzung und Koordination rund um das Thema pathologisches Glücksspielen in Thüringen.

Unsere Schwerpunkte auf einen Blick:

- » Prävention der Glücksspielsucht
- » Hilfen für pathologische Glücksspieler*innen
- » Forschung im Bereich des pathologischen Glücksspielens
- » Glücksspiel-Recht
- » Glücksspiel-Markt
- » Geschäftsführung Arbeitskreis „Thüringer Netzwerk Pathologisches Glücksspielen“

Ansprechpartner für:

- » Suchtfachliche Themen zum staatlichen und gewerblichen Glücksspiel
- » Aufbereitung des aktuellen Fachwissens zum pathologischen Glücksspielen
- » Entwicklung und Durchführung von spezifischen Weiterbildungsveranstaltungen und Fachtagen
- » Entwicklung und Implementierung von Präventions- und Hilfeangeboten
- » Entwicklung von Strategien zum Erreichen besonders gefährdeter Zielgruppen
- » Koordinierung und Vernetzung spezifischer Maßnahmen
- » Aufbau und Erhalt intersektoraler Kooperationen auf Landes- und Bundesebene
- » Öffentlichkeitsarbeit im Bereich pathologisches Glücksspielen
- » Wissenschaftliche Beratung und Stellungnahmen für den Freistaat Thüringen
- » Dokumentation und Evaluation pathologischer Glücksspieler*innen im Hilfesystem

Dubliner Str. 12, 99091 Erfurt

☎ 0361 - 3461746

✉ gluecksspielsucht@fdr-online.info

🌐 www.gluecksspielsucht-thueringen.de

🌐 www.fairspielt.info

PRÄVENTIONSZENTRUM

Träger: SiT – Suchthilfe in Thüringen gemeinnützige Gesellschaft mit beschränkter Haftung (SiT)

Das Präventionszentrum agiert im Auftrag des Thüringer Ministeriums für Arbeit, Soziales, Gesundheit, Frauen und Familie im Bereich der Suchtprävention. Es entwickelt Materialien, Maßnahmen und Schulungsangebote, die Thüringer Multiplikatorinnen und Multiplikatoren zur Verfügung gestellt werden.

Themenschwerpunkte:

- » Alkohol
- » Tabak
- » Illegale Drogen
- » Safer Nightlife
- » Betriebliche Suchtprävention
- » Kinder aus suchtblasteten Familien
- » Konsumfreie Schwangerschaft
- » Medien

Ansprechpartner für:

- » Entwicklung und Implementierung von zielgruppenspezifischen Präventionsangeboten
- » Erarbeitung und Umsetzung von ressortübergreifenden Schulungsangeboten zu den o. g. Themenschwerpunkten
- » Etablierung struktureller Maßnahmen der Suchtprävention in Thüringen
- » Vernetzung von Suchtpräventionsfachkräften sowie Akteurinnen und Akteuren der Suchtprävention

Löberstr. 37, 99096 Erfurt

☎ 0361 - 2128080

✉ praeventionszentrum@sit-online.org

📠 0361 - 2128081

🌐 www.praevention-info.de

Lotsennetzwerk Thüringen

Träger: Fachverband Drogen- und Suchthilfe e.V. (fdr)

Lotse*innen sind suchterfahrene Menschen, die selbst oder als Angehörige die akute Phase der Abhängigkeit (der Bezugsperson) überwunden haben. Sie begleiten für eine begrenzte Zeit akut Abhängigkeitskranke oder deren Angehörige auf dem Weg aus der Sucht und unterstützen sie bei der Suche nach einer passenden Hilfe. Das kann z. B. eine Selbsthilfegruppe oder eine Suchtberatungsstelle sein.

Dubliner Str. 12, 99091 Erfurt

☎ 0361 - 3462024

✉ info@lotsennetzwerk.de

🌐 www.lotsennetzwerk.de

Thüringer Suchthilfesystem Kontaktadressen

Übersicht der Beratungs-,
Behandlungs- und Betreuungsangebote
nach Landkreisen

2023/2024

Suchtprävention
Suchtberatung

Kliniken akut
Entgiftung

Entwöhnung
Reha

Adaptions-
einrichtungen

Komplementäre
Angebote

Spezifische
Angebote

Suchtselbsthilfe

Suchtprävention

Ziel: Vorbeugung von Suchterkrankungen und deren Begleiterscheinungen

Zielgruppe: Einrichtungen, die sich mit der Suchtproblematik auseinandersetzen wollen (Schulen, Betriebe, Jugendeinrichtungen etc.)

Voraussetzungen: Kontaktaufnahme

Angebote: Information und Beratung, Vorträge, Workshops und Gruppenangebote, Öffentlichkeitsarbeit

ALTENBURGER LAND

Suchtpräventionsfachkraft

Träger: Horizonte gGmbH

Carl von Ossietzky Str. 19, 04600 Altenburg

☎ 0151 - 18755627

✉ l.leder@horizonte-altenburg.de

🌐 www.horizonte-altenburg.de

LANDKREIS GREIZ

Psychosoziale Beratungs- und ambulante

Behandlungsstelle für Suchtkranke

Träger: Diakonieverein Carolinenfeld

Burgstr. 1, 07973 Greiz

☎ 03661 - 87580

✉ suchtberatung@diakonie-greiz.de

☎ 03661 - 87588

🌐 www.diakonie-greiz.de

Pädagogisch therapeutische Jugendwohngruppe

Wohngemeinschaft Rückersdorf

Träger: Alternative e.V.

Am Kirchberg 4, 07580 Rückersdorf

☎ 036602 - 34769

✉ i.schwerdtfeger@alternative-ev.de

☎ 036602 - 50165

🌐 www.alternative-ev.de

LANDKREIS NORDHAUSEN

Suchthilfenzentrum der Diakonie Nordhausen

Träger: Diakonie in Nordhausen/

Stiftung „Maria im Elende“ GmbH

Schackenhof 2, 99734 Nordhausen

☎ 03631 - 652440

✉ suchtberatung@diakoniewerk.de

☎ 03631 - 6524469

🌐 www.diakonie-nordhausen.de

SAALE-HOLZLAND-KREIS

Suchtberatungsstelle Saale-Holzland-Kreis

Träger: Wendepunkt e.V.

Rosa-Luxemburg-Str. 13, 07607 Eisenberg

☎ 036691 - 572050

✉ psbs@wendepunkt-ev.net

🌐 www.wendepunkt-ev.net

SAALE-ORLA-KREIS

Psychosoziale Beratungsstelle

Träger: Diakonieverein Orlatal e.V.

Schulplatz 3, 07381 Pößneck

☎ 03647 - 418909

✉ verwaltung-psbs@dv-ortalal.de

Psychosoziale Beratungsstelle für

Suchtgefährdete, Suchtkranke und Angehörige

Träger: Diakonieverein Orlatal e.V.

Bayerische Str. 13, 07356 Bad Lobenstein

☎ 036651 - 31364

✉ verwaltung-psbs@dv-ortalal.de

🌐 www.diakonieverein-ortalal.de

STADT ERFURT

Präventionszentrum

Träger: SIT - Suchthilfe in Thüringen gGmbH

Löberstr. 37, 99096 Erfurt

☎ 0361 - 2128080

✉ praeventionszentrum@sit-online.org

☎ 0361 - 2128081

🌐 www.sit-online.org

STADT GERA**Suchtberatung Gera****Träger:** DO Diakonie Ostthüringen gem. GmbH

Ludwig-Jahn-Str. 3-5, 07545 Gera

☎ 0365 - 52744

✉ suchtberatung.gera@diako-thueringen.de

🌐 www.diako-thueringen.de

STADT JENA**Psychosoziale Beratungsstelle für Suchtkranke,
-gefährdete und deren Angehörige****Träger:** SiT – Suchthilfe in Thüringen gGmbH

Kritzegraben 4, 007743 Jena

☎ 03641 - 221820

✉ psbs-jena@sit-online.org

🖨 03641 - 221829

🌐 www.sit-online.org

Psychosoziale Beratungs- und Behandlungsstelle**Träger:** SiT – Suchthilfe in Thüringen gGmbH

Kritzegraben 4, 07743 Jena

☎ 03641 - 221820

✉ peterpan@sit-online.org

🖨 03641 - 221829

🌐 www.sit-online.org

Hilfe zur Selbsthilfe - Begegnung Jena e. V.**Träger:** Hilfe zur Selbsthilfe - Begegnung Jena e. V.

Buchaer Str. 6, 07743 Jena

☎ 03641 - 618988

✉ info@selbsthilfe-jena.de

🖨 03641 - 609656

🌐 www.selbsthilfe-jena.de

STADT WEIMAR**AIDS-Hilfe Weimar & Ostthüringen e. V.****Träger:** Projekt „DrugBox“

Erfurter Str. 17, 99423 Weimar

☎ 03643 - 853535

✉ drugbox@weimar.aidshilfe.de

🌐 www.weimar.aidshilfe.de

UNSTRUT-HAINICH-KREIS**Jugendprojekt BOJE****Träger:** Evangelischer Kirchenkreis Mühlhausen

Kiliansgraben 17, 99974 Mühlhausen

☎ 03601 - 887526

✉ suchtttherapie@ekuja.de

WARTBURGKREIS**Immanuel Therapiezentrum Bad Liebenstein****Träger:** Immanuel Albertinen Diakonie gGmbH

Altensteiner Str. 131, 36448 Bad Liebenstein

☎ 03696 - 1738911

✉ sabine.seher@immanuelalbertinen.de

🖨 03696 - 1738919

Immanuel Suchtberatung Bad Salzungen**Träger:** IMMANUEL Diakonie Südthüringen GmbH

Andreasstr. 11, 36433 Bad Salzungen

☎ 03695 - 603053

✉ suchtberatung.badsalzungen@immanuel.de

🖨 03695 - 621781

🌐 www.immanuel.de

Suchtberatung Kompass**Träger:** Diako Thüringen gem. GmbH

Friedensstr. 10, 99817 Eisenach

☎ 03691 - 7452258

✉ suchtberatung@diako-thueringen.de

Suchtberatung

Ziel: Fachkompetente Beratung, Betreuung, Behandlung und Vermittlung von Menschen mit Suchtproblematik und kompetente*r Ansprechpartner*in für Suchtfragen in der Region

Zielgruppe: Menschen mit einem eigenen Suchtproblem und deren Angehörige

Voraussetzungen: Keine, einfach anrufen und einen Termin vereinbaren

ALTENBURGER LAND**Suchtberatungsstelle Altenburger Land****Träger:** Horizonte gGmbH

Zeitzer Str. 14, 04600 Altenburg

☎ 03447 - 313448

✉ suchtberatung@horizonte-altenburg.de

🖨 03447 - 8909949

🌐 www.horizonte-altenburg.de

EICHSFELD

Suchtberatung (Außenstelle der Beratungsstelle Leinefelde)

Träger: Caritasverband für das Bistum Erfurt e.V.

Bahnhofplatz 3, 37308 Heilbad Heiligenstadt

✉ sucht-1fd@caritas-bistum-erfurt.de

🌐 www.caritasregion-eichsfeld-nordthueringen.de

☎ 03606 - 50970

Suchtberatung Leinefelde

Träger: Caritasverband für das Bistum Erfurt e.V.

Bonifatiusweg 2, Leinefelde-Worbis OT Leinefelde

✉ sucht-1fd@caritas-bistum-erfurt.de

🌐 www.caritasregion-eichsfeld-nordthueringen.de

☎ 03605 - 259210

☎ 03605 - 2592115

LANDKREIS GOTHA

Psychosoziale Beratungsstelle für Suchtkranke, -gefährdete und deren Angehörige

Träger: SiT – Suchthilfe in Thüringen gGmbH

Marktplatz 1, 99885 Ohrdruf

✉ psbs-waltershausen@sit-online.org

🌐 www.sit-online.org

☎ 03622 - 2078596

☎ 03622 - 2078597

Psychosoziale Beratungsstelle für Suchtkranke, -gefährdete und deren Angehörige

Träger: SiT – Suchthilfe in Thüringen gGmbH

Lutherstr. 8, 99880 Waltershausen

✉ psbs-waltershausen@sit-online.org

🌐 www.sit-online.org

☎ 03622 - 2078596

☎ 03622 - 2078597

Psychosoziale Beratungsstelle für Suchtkranke, Suchtgefährdete und deren Angehörige

Träger: SiT – Suchthilfe in Thüringen gGmbH

Brühl 05, 99867Gotha

✉ psbs-waltershausen@sit-online.org

🌐 www.sit-online.org

☎ 03621 - 226355

☎ 03621 - 2269980

LANDKREIS GREIZ

Psychosoziale Beratungs- und ambulante Behandlungsstelle für Suchtkranke

Träger: Diakonieverein Carolinenfeld e.V.

Ernst-Thälmann-Allee 3c, 07937 Zeulenroda-Triebes

✉ suchtberatung@diakonie-greiz.de

🌐 www.diakonie-greiz.de

☎ 036628 - 809017

☎ 036628 - 809019

Psychosoziale Beratungs- und ambulante Behandlungsstelle für Suchtkranke

Träger: Diakonieverein Carolinenfeld e.V.

Burgstr. 1, 07973 Greiz

✉ suchtberatung@diakonie-greiz.de

🌐 www.diakonie-greiz.de

☎ 03661 - 87580

☎ 03661 - 87588

LANDKREIS HILDBURGHAUSEN

Psychosoziale Beratungsstelle für Suchtfragen

Träger: Trägerwerk Soziale Dienste in Thüringen GmbH

Asternweg 19, 98646 Hildburghausen

✉ beratungsstelle.sucht.hbn@twsd-tt.de

🌐 www.traegerwerk-thueringen.de

☎ 03685 - 702755

☎ 03685 - 406285

ILM-KREIS

Suchtberatung Arnstadt - PSBS IIm-Kreis

Träger: Marienstift Arnstadt

Paulinzellaer Str. 45, 99310 Arnstadt

✉ psbsarnstadt@ms-arn.de

🌐 www.marienstift-arnstadt.de/beratungsdienste

☎ 03628 - 584180

☎ 03628 - 584184

Suchtberatung Ilmenau - PSBS IIm-Kreis

Träger: Marienstift Arnstadt

Homburger Platz 14, 98693 Ilmenau

✉ neuhaus@ms-arn.de

🌐 www.marienstift-arnstadt.de/beratungsdienste

☎ 03677 - 894842

☎ 03677 - 670657

KYFFHÄUSERKREIS

Psychosoziale Beratungs- und Behandlungsstelle für Suchtkranke & -gefährdete

Träger: Diakonieverbund Kyffhäuser gGmbH

Ritterstr. 52, 06556 Artern/Unstrut

✉ suchtberatung@dv-kyffhaeuser.de

🌐 www.dv-kyffhaeuser.de

☎ 03466 - 322076

📠 03466 - 364284

Psychosoziale Beratungs- und Behandlungsstelle für Suchtkranke & -gefährdete

Träger: Diakonieverbund Kyffhäuser gGmbH

Hauptstr. 39, 99706 Sondershausen

✉ suchtberatung@dv-kyffhaeuser.de

🌐 www.dv-kyffhaeuser.de

☎ 03632 - 782638

📠 03632 - 542942

LANDKREIS NORDHAUSEN

Psychosoziale Beratungsstelle für Suchtkranke, Suchtgefährdete und deren Angehörige

Träger: Diakonie in Nordhausen

Stiftung „Maria im Elende“ GmbH

Schackenhof 2, 99734 Nordhausen

✉ suchtberatung@diakoniewerk.com

🌐 www.diakonie-nordhausen.de

☎ 03631 - 652440

📠 03631 - 652446

Psychosoziale Beratungsstelle für Suchtkranke, Suchtgefährdete und Angehörige

Träger: Diakonie in Nordhausen

Stiftung „Maria im Elende“ GmbH

Dorfstr. 30, 99759 Sollstedt

✉ suchtberatung@diakoniewerk.com

🌐 www.diakonie-nordhausen.de

☎ 03631 - 652440

📠 03631 - 652446

Psychosoziale Beratungsstelle für Suchtkranke, Suchtgefährdete und Angehörige

Träger: Diakonie in Nordhausen

Stiftung „Maria im Elende“ GmbH

Lindenstr. 6, 99752 Bleicherode

✉ suchtberatung@diakoniewerk.com

🌐 www.diakonie-nordhausen.de

☎ 03631 - 652440

📠 03631 - 652440

SAALE-HOLZLAND-KREIS

Suchtberatungsstelle und Geschäftsstelle Saale-Holzland-Kreis

Träger: WENDEPUNKT e.V.

Rosa-Luxemburg-Str. 13, 07607 Eisenberg

✉ psbs@wendepunkt-ev.net

🌐 www.wendepunkt-ev.net

☎ 036691 - 572050

📠 036691 - 572029

SAALE-ORLA-KREIS

Psychosoziale Beratungsstelle für Suchtgefährdete, Suchtkranke und Angehörige

Träger: Diakonieverein Orllatal e.V.

Schulplatz 3, 07381 Pöbneck

✉ verwaltung-psbs@dv-orlatal.de

🌐 www.diakonieverein-orlatal.de

☎ 03647 - 418909

Psychosoziale Beratungsstelle für Sucht- gefährdete, Suchtkranke und Angehörige

Träger: Diakonieverein Orllatal e.V.

Mühlstr. 20b, 07806 Neustadt/Orla

✉ verwaltung-psbs@dv-orlatal.de

🌐 www.diakonieverein-orlatal.de

☎ 036481 - 51986

📠 036481 - 567700

Psychosoziale Beratungsstelle für Sucht- gefährdete, Suchtkranke und Angehörige

Träger: Diakonieverein Orllatal e.V.

Rudolf-Breitscheid-Str. 6a, 07907 Schleiz

✉ verwaltung-psbs@dv-orlatal.de

🌐 www.diakonieverein-orlatal.de

☎ 03663 - 402541

📠 03663 - 420170

Psychosoziale Beratungsstelle für Sucht- gefährdete, Suchtkranke und Angehörige

Träger: Diakonieverein Orllatal e.V.

Bayerische Str. 13, 07356 Bad Lobenstein

✉ verwaltung-psbs@dv-orlatal.de

🌐 www.diakonieverein-orlatal.de

☎ 036651 - 31364

LANDKREIS SAALFELD-RUDOLSTADT

Psychosoziale Beratungsstelle für Suchtkranke, Suchtgefährdete und Angehörige Rudolstadt

Träger: Diakoniestiftung Weimar Bad Lobenstein gGmbH

Jenaische Str. 1, 07407 Rudolstadt

✉ suchtberatung-saalfeld@diakonie-wl.de

🌐 www.diakonie-wl.de

☎ 03671 - 52565111

📠 03671 - 52565119

Psychosoziale Beratungsstelle für Suchtkranke, Suchtgefährdete und Angehörige

Träger: Diakoniestiftung Weimar Bad Lobenstein gGmbH

Brudergasse 18, 07318 Saalfeld/Saale

✉ suchtberatung-saalfeld@diakonie-wl.de

🌐 www.diakonie-wl.de

☎ 03671 - 52565111

📠 03671 - 52565119

LANDKREIS SCHMALKALDEN-MEININGEN

Psychosoziale Beratungsstelle für suchtkranke Menschen und deren Angehörige im Teilhabezentrum Meiningen „Alte Handwerkskammer“

Träger: Sozialwerk Meiningen gGmbH

Neu-Ulmer Str. 19, 98617 Meiningen

✉ thz.mgn@sozialwerk-meiningen.de

🌐 www.sozialwerk-meiningen.de

☎ 03693 - 892200

📠 03693 - 8922011

Immanuel Suchtberatung Schmalkalden Außenstelle Zella-Mehlis

Träger: Immanuel Diakonie Südthüringen GmbH

Wiesenstr. 11, 98544 Zella-Mehlis

✉ suchtberatung.schmalkalden@immanuel.de

🌐 www.suchtberatung-schmalkalden.immanuel.de

☎ 03682 - 46323

Immanuel Suchtberatung Schmalkalden

Träger: Immanuel Diakonie Südthüringen GmbH

Stiller Tor 1, 98574 Schmalkalden

✉ suchtberatung.schmalkalden@immanuel.de

🌐 www.suchtberatung-schmalkalden.immanuel.de

☎ 03683 - 69067010

📠 03683 - 69067019

Immanuel Suchtberatung Meiningen

Träger: Immanuel Diakonie Südthüringen GmbH

Günther-Raphael-Str. 1, 98617 Meiningen

✉ suchtberatung-meiningen@immanuel.de

🌐 suchtberatung-meiningen.immanuel.de

☎ 03693 - 8189650

LANDKREIS SONNEBERG

Psychosoziale Beratungsstelle für Suchtkranke, Suchtgefährdete und deren Angehörige

Träger: AWO AJS gGmbH

Sonneberger Str. 2, 98724 Neuhaus am Rennweg

✉ psbs@awo-thueringen.de

🌐 www.awo-ajs-thueringen.de

☎ 03679 - 727960

📠 03679 - 7269753

Psychosoziale Beratungsstelle für Suchtkranke, Suchtgefährdete und deren Angehörige

Träger: AWO AJS gGmbH

Gleisdammstr. 3, 96515 Sonneberg

✉ beratung@awo-thueringen.de

🌐 www.awo-ajs-thueringen.de

☎ 03675 - 422110

📠 03675 - 829231

STADT ERFURT

Suchthilfe-Zentrum S13 /

Beratung und Behandlung

Träger: Caritasregion Mittelthüringen

Schulzenweg 13, 99097 Erfurt

✉ s13-ef@caritas-bistum-erfurt.de

🌐 www.caritasregion-mittelthueringen.de

☎ 0361 - 21658460

📠 0361 - 21658466

Suchthilfezentrum Michaelisstraße

Träger: Evangelische Stadtmission und

Gemeindedienst Erfurt gGmbH

Michaelisstr. 14, 99084 Erfurt

✉ suchthilfezentrum@stadtmission-erfurt.de

🌐 www.stadtmission-erfurt.de

☎ 0361 - 590370

📠 0361 - 5903715

Psychosoziale Beratungsstelle für Suchtkranke, -gefährdete und deren Angehörige

Träger: SiT – Suchthilfe in Thüringen gGmbH

Liebknechtstr. 19, 99085 Erfurt

✉ psbs-erfurt@sit-online.org

🌐 www.sit-online.org

☎ 0361 - 5667857

📠 0361 - 5402518

Drogenhilfe Knackpunkt

Träger: SiT – Suchthilfe in Thüringen gGmbH

Heinrichstr. 95, 99092 Erfurt

✉ psbs-knackpunkt@sit-online.org

🌐 www.drogenhilfe-knackpunkt.de oder www.sit-online.org

☎ 0361 - 228450

📠 0361 - 2284545

STADT GERA

Suchtberatung Gera

Träger: DO Diakonie Ostthüringen gGmbH

Ludwig-Jahn-Str. 3-5, 07545 Gera

✉ suchtberatung.gera@diako-thueringen.de

🌐 www.diako-thueringen.de

☎ 0365 - 52744

STADT JENA

Psychosoziale Beratungsstelle für Suchtkranke, -gefährdete und deren Angehörige

Träger: SiT – Suchthilfe in Thüringen gGmbH

Kritzgraben 4, 07743 Jena

✉ psbs-jena@sit-online.org

🌐 www.sit-online.org

☎ 03641 - 221820

📠 03641 - 221829

Psychosoziale Beratungsstelle für Suchtgefährdete und Angehörige

Träger: Hilfe zur Selbsthilfe Jena e. V.

Werner-Seelenbinder-Str. 26, 07747 Jena

✉ kontaktcafe@selbsthilfe-jena.de

🌐 www.selbsthilfe-jena.de

☎ 03641 - 4748833

📠 03641 - 2264545

STADT SUHL

Suchtberatungs- und Behandlungsstelle

Träger: Diakonisches Werk im Evangelischen

Kirchenkreis Henneberger Land e. V.

Auenstr. 3-5, 98529 Suhl

✉ suchtberatung@diakonie-henneberg.de

🌐 www.diakonie-henneberg.de

☎ 03681 - 806340

📠 03681 - 806358

STADT WEIMAR

Psychosoziale Beratungsstelle für Suchtkranke, -gefährdete und deren Angehörige

Träger: SiT – Suchthilfe in Thüringen gGmbH

Steubenstr. 32, 99423 Weimar

✉ psbs-weimar@sit-online.org

🌐 www.sit-online.org

☎ 03643 - 852133

📠 03643 - 852135

UNSTRUT-HAINICH-KREIS

Psychosoziale Beratungsstelle für Suchtkranke, -gefährdete und deren Angehörige

Träger: SiT-Suchthilfe in Thüringen gGmbH

Eisenacher Str. 13b, 99974 Mühlhausen/Thüringen

✉ psbs-muehlhausen@sit-online.org

🌐 www.sit-online.org

☎ 03601 - 440117

📠 03601 - 440109

Psychosoziale Beratungsstelle für Suchtkranke, -gefährdete und deren Angehörige

Träger: SiT-Suchthilfe in Thüringen gGmbH

Marktstr. 1 (im Rathaus), 99947 Bad Langensalza

✉ psbs-muehlhausen@sit-online.org

🌐 www.sit-online.org

☎ 0176 - 45866397

Jugendprojekt BOJE

Träger: Evangelischer Kirchenkreis Mühlhausen

Kiliansgraben 17, 99974 Mühlhausen

✉ suchttherapie@ekuja.de

☎ 03601 - 887526

WARTBURGKREIS

Immanuel Suchtberatung Bad Salzungen

Träger: IMMANUEL Diakonie Südthüringen GmbH

Andreasstr. 11, 36433 Bad Salzungen

✉ suchtberatung.badsalzungen@immanuel.de

🌐 www.suchtberatung.badsalzungen.immanuel.de

☎ 03695 - 603053

📠 03695 - 621781

Suchtberatungsstelle Kompass

Träger: Diako Thüringen gem. GmbH

Friedensstr. 10, 99817 Eisenach

✉ g.boehm@diako-thueringen.de

🌐 www.diako-thueringen.de

☎ 03691 - 7452258

📠 03691 - 7452204

WEIMARER LAND

Suchtberatung

Träger: Landratsamt Weimarer Land -

Gesundheitsamt - Sozialpsychiatrischer Dienst

Bahnhofstr. 28, 99510 Apolda

✉ post.gesundheitsamt@wl.thueringen.de

🌐 www.weimarerland.de/de/gesundheit

☎ 03644 - 540594

Kliniken akut I Entgiftung

Ziel: Körperliche Entgiftung und die Behandlung von Sucht-
begleit- und Suchtfolgeerkrankungen

Zielgruppe: Suchtmittelkonsumierende, die eine Abstinenz
von ihrem Suchtmittel nicht ohne medizinische Unterstüt-
zung erreichen können bzw. wollen

Voraussetzungen: Ärztliche Einweisung

ALTENBURGER LAND

Klinik für Psychiatrie, Psychotherapie und Psychosomatik

Träger: Evangelische Lukas-Stiftung

Zeitzer Str. 28, 04600 Altenburg

✉ verwaltung@psychiatrie-altenburg.de

🌐 www.lukasstiftung-altenburg.de

☎ 03447 - 5620

ILM-KREIS

Klinik für Suchtmedizin

Träger: ILM-Kreis-Kliniken gGmbH

Oehrenstöcker Str. 32, 98693 Ilmenau

✉ suchtklinik@ilm-kreis-kliniken.de

🌐 www.ilm-kreis-kliniken.de

☎ 03677 - 606660

📠 03677 - 606668

LANDKREIS HILDBURGHAUSEN

Klinik für Kinder- und Jugendpsychiatrie

Träger: Helios Fachkliniken Hildburghausen

Eisfelder Str. 41, 98646 Hildburghausen

✉ thorsten.roland@helios-gesundheit.de

🌐 www.helios-gesundheit.de/hildburghausen

☎ 03685 - 776300

📠 03685 - 776913

Klinik für Psychiatrie und Psychotherapie

Träger: Helios Fachkliniken Hildburghausen

Eisfelder Str. 41, 98646 Hildburghausen

✉ silvius.fehler@helios-gesundheit.de

🌐 www.helios-gesundheit.de/hildburghausen

☎ 03685 - 776100

📠 03685 - 776924

SAALE-HOLZLAND-KREIS

Fachklinik für Psychiatrie und Psychotherapie

Träger: Asklepios Fachklinikum Stadtroda

Bahnhofstr. 1a, 07646 Stadtroda

✉ m.fehrensen@asklepios.com

🌐 www.asklepios.com/stadtroda/

☎ 036428 - 5610

STADT ERFURT

Katholisches Krankenhaus „St. Johann Nepomuk“ Erfurt

Träger: Katholische Hospitalvereinigung

Thüringen gGmbH

Haarbergstr. 72, 99097 Erfurt

✉ ppp-klinik-sekretariat@kkh-erfurt.de

🌐 www.kkh-erfurt.de

☎ 0361 - 6541401

📠 0361 - 654201086

Klinik für Psychiatrie, Psychotherapie und Psychosomatik

Träger: Helios Kliniken GmbH

Nordhäuser Str. 74, 99089 Erfurt

✉ ralf.schloesser@helios-gesundheit.de

🌐 www.helios-gesundheit.de/kliniken/erfurt

☎ 0361 - 7812171

📠 0361 - 7812172

STADT JENA

Klinik für Psychiatrie und Psychotherapie

Träger: Universitätsklinikum Jena

Philosophenweg 3, 07743 Jena

✉ psychiatrie@med.uni-jena.de

🌐 www.uniklinikum-jena.de/psychiatrie

☎ 03641 - 9390101

📠 03641 - 9390102

STADT WEIMAR

Psychiatrie IV (Suchtstation)

Träger: Sophien- und Hufeland – Klinikum gGmbH

Henry-van-de-Velde Str. 2, 99425 Weimar

✉ s.rosenhan@klinikum-weimar.de

☎ 03643 - 571733

📠 03643 - 571734

UNSTRUT-HAINICH-KREIS

Ökumenisches Hainich Klinikum gGmbH - Abteilung für Suchtmedizin

Träger: Ökumenisches Hainich Klinikum gGmbH

Pfafferoede 102, 99974 Mühlhausen

✉ suchtabteilung@oehk.de

🌐 www.oehk.de

☎ 03601 - 803848

📠 03601 - 803564

WARTBURGKREIS

Klinik für Psychiatrie, Psychotherapie und Psychosomatik

Träger: Klinikum Bad Salzungen GmbH

Lindigallee 3, 36433 Bad Salzungen

✉ sekretariat.psy@klinikum-badsalzungen.de

🌐 www.klinikum-badsalzungen.de

☎ 03695 - 646601

📠 03695 - 646602

Tagesklinik für Psychiatrie/Psychotherapie und Psychosomatik

Träger: St. Georg Klinikum Eisenach gGmbH

Goethestr. 47-49, 99817 Eisenach

✉ tk@stgeorgklinikum.de

🌐 www.stgeorgklinikum.de

☎ 03691 - 698-1901

Entwöhnung | Reha

Ziel: Medizinische Rehabilitation zur Stabilisierung der Abstinenz und zum Auf- bzw. Ausbau von Handlungskompetenzen für eine abstinentere Lebensweise

Zielgruppe: Suchtkranke, die eine umfassende Unterstützung für ein abstinentes Leben ohne ihr Suchtmittel bzw. ihr Suchtverhalten benötigen

Voraussetzungen: Vorangegangene Entgiftung, Antrag beim Rentenversicherungsträger, mit ärztlichem Gutachten und einem Sozialbericht der regionalen Suchtberatungsstelle (diese bietet auch Unterstützung bei der gesamten Beantragung)

EICHSFELD

Fachklinik für Abhängigkeitserkrankungen

Rusteberg

Träger: SIT – Suchthilfe in Thüringen gGmbH

Rusteberger Str. 1, 37318 Marth

✉ info@fachklinik-rusteberg.de

📞 www.sit-online.org

☎ 036081 - 6910

📠 036081 - 69141

LANDKREIS GOTHA

Psychosoziale Beratungsstelle für Suchtkranke,

Suchtgefährdete und deren Angehörige

Träger: SIT – Suchthilfe in Thüringen gGmbH

Brühl 05, 99867 Gotha

✉ psbs-gotha@sit-online.org

📞 www.sit-online.org

☎ 03621 - 226355

📠 03621 - 2269980

LANDKREIS HILDBURGHAUSEN

MEDIAN Klinik Römhild

Träger: MEDIAN Unternehmensgruppe

Am großen Gleichberg 2, 98630 Römhild

✉ roemhild-kontakt@median-kliniken.de

📞 www.median-kliniken.de

☎ 036948 - 870

📠 036948 - 87206

SAALE-HOLZLAND-KREIS

Alternative e.V. (ambulante Rehabilitation)

Träger: Alternative e.V.

Rosa-Luxemburg-Str. 13, 07607 Eisenberg

✉ kontakt@alternative-ev.de

📞 www.alternative-ev.de

☎ 036691 - 57200

📠 036691 - 572029

Fachklinik Klosterwald gGmbH

Träger: Bethanien Diakonissen-Stiftung

Bahnhofstr. 33, 07639 Bad Klosterlausnitz

✉ info@fachklinik-klosterwald.de

📞 www.fachklinik-klosterwald.de

☎ 036601 - 85921

📠 036601 - 85910

LANDKREIS SAALFELD-RUDOLSTADT

Psychosomatische Fachklinik für

Abhängigkeitserkrankungen

Träger: Klinik Bad Blankenburg GmbH & Co KG

Georgstr. 40, 07422 Bad Blankenburg

✉ info@reha-kbb.de

📞 www.reha-kbb.de

☎ 036741 - 490

📠 036741 - 49135

STADT ERFURT

Suchthilfe-Zentrum S13 / Beratung und Behandlung

Träger: Caritasregion Mittelthüringen

Schulzenweg 13, 99097 Erfurt

✉ s13-ef@caritas-bistum-erfurt.de

📞 www.caritasregion-mittelthueringen.de

☎ 0361 - 21658460

📠 0361 - 21658466

STADT JENA

Psychosoziale Beratungsstelle für Suchtkranke,

-gefährdete und deren Angehörige

Träger: SIT – Suchthilfe in Thüringen gGmbH

Kritzgraben 4, 907743 Jena

✉ psbs-jena@sit-online.org

📞 www.sit-online.org

☎ 03641 - 221820

📠 03641 - 221829

Adaptionseinrichtungen

Ziel: Die in der Therapie erworbenen Handlungskompetenzen für ein Leben ohne das Suchtmittel bzw. das Suchtverhalten stabilisieren und ausbauen zu können

Zielgruppe: Suchtkranke, die nach einer stationären Therapie für eine gewisse Zeit einen „geschützten Rahmen“ für die Stabilisierung ihrer Abstinenz benötigen

Voraussetzungen: Vorangegangene stationäre Entwöhnungsbehandlung, Antrag muss über die Therapieeinrichtung erfolgen

STADT ERFURT

Adaptionseinrichtung Erfurt/Weimar

Träger: SiT – Suchthilfe in Thüringen gGmbH

Arndtstr. 2, 99096 Erfurt

☎ 0361 - 26289774

✉ adaption@sit-online.org

🖨 0361 - 26289781

🌐 www.sit-online.org

STADT WEIMAR

Adaptionseinrichtung Erfurt/Weimar

Träger: SiT – Suchthilfe in Thüringen gGmbH

Berkaer Str. 19, 99425 Weimar

☎ 03643 - 853936

✉ adaption@sit-online.org

🖨 03643 - 853937

🌐 www.sit-online.org

WARTBURGKREIS

Adaptionseinrichtung Großburschla

Träger: Fachklinik Haus Germerode

Steinbühl 6, 99830 Großburschla

☎ 036923 - 82104

✉ hausgermerode@t-online.de

🖨 036923 - 82107

🌐 www.hausgermerode.de

Komplementäre Angebote

Niedrigschwellige Einrichtungen

Ziel: Vermeidung oder ggf. Stabilisierung von Begleit- und Folgeerkrankungen bei nicht abstinenten Menschen mit Suchtproblemen

Zielgruppe: Suchtkranke bzw. -gefährdete, die derzeit ihren Suchtmittelkonsum nicht beenden können bzw. wollen.

Voraussetzungen: Keine

Angebote: Einrichtungsspezifisch – Essen, Trinken, Körperpflege, Kleidung, Übernachtung, Beratung, Vermittlung zu weiterführenden Hilfen

EICHSFELD

Tagestreff

Träger: Caritasregion Eichsfeld/Nordthüringen

Bonifatiusweg 2, 37327 Leinefelde-Worbis

☎ 03605 - 2592135

✉ bierwirth.s@caritas-bistum-erfurt.de

☎ 03605 - 2592115

🌐 www.caritasregion-eichsfeld-nordthueringen.de

SAALE-HOLZLAND-KREIS

Ambulante Hilfe-Sucht

Träger: WENDEPUNKT e. V.

Rosa-Luxemburg-Str. 13, 07607 Eisenberg

☎ 036691 - 572050

✉ ahs@wendepunkt-ev.net

☎ 036691 - 572029

🌐 www.wendepunkt-ev.net

LANDKREIS SCHMALKALDEN-MEININGEN

Begegnungsstätte im Teilhabezentrum Meiningen

„Alte Handwerkskammer“

Träger: Sozialwerk Meiningen gGmbH

Neu-Ulmer Str. 19, 98617 Meiningen

☎ 03693 - 8922070

✉ begegnungsstaette.psb@sozialwerk-meiningen.de

☎ 03693 - 8922011

🌐 www.sozialwerk-meiningen.de

Begegnungsstätte im Teilhabezentrum Zella-Mehlis

Träger: Sozialwerk Meiningen gGmbH

Malzhügel 2, 98544 Zella-Mehlis

☎ 03682 - 469285

✉ a.dornheim@sozialwerk-meiningen.de

☎ 03682 - 465485

🌐 www.sozialwerk-meiningen.de

STADT ERFURT

Tagestreff Erfurt

Träger: Caritasregion Mittelthüringen

Regierungsstr. 55, 99084 Erfurt

☎ 0361 - 5553310

✉ tt-ef@caritas-bistum-erfurt.de

☎ 0361 - 5553367

🌐 www.caritasregion-mittelthueringen.de

Selbsthilfe-Café B*ohne

Träger: Caritasregion Mittelthüringen/Suchthilfe-Zentrum S13

Schulzenweg 13, 99097 Erfurt

☎ 0361 - 21658460

✉ s13-ef@caritas-bistum-erfurt.de

☎ 0361 - 21658466

🌐 www.caritasregion-mittelthueringen.de

Suchthilfezentrum Michaelisstraße

Träger: Evangelische Stadtmission und

Gemeindedienst Erfurt gGmbH

Michaelisstr. 14, 99084 Erfurt

☎ 0361 - 590370

✉ suchthilfezentrum@stadtmission-erfurt.de

☎ 0361 - 5903715

🌐 www.stadtmission-erfurt.de

Café des Herzens

Träger: Evangelische Stadtmission und

Gemeindedienst Erfurt gGmbH

Allerheiligenstr. 9, 99084 Erfurt

☎ 0361 - 6422090

✉ verwaltung@stadtmission-erfurt.de

Drogenkontaktpunkt mit integrierter Notschlafstelle

Träger: Sucht- und Drogenhilfezentrum der

SiT - Suchthilfe in Thüringen GmbH

Heinrichstr. 95, 99092 Erfurt

☎ 0361 - 2284540

✉ psbs-knackpunkt@sit-online.org

🌐 www.drogenhilfe-knackpunkt.de

STADT JENA

Begegnungsstätte

Träger: Hilfe zur Selbsthilfe - Begegnung Jena e.V.

Buchaer Str. 6, 07745 Jena

✉ info@selbsthilfe-jena.de

🌐 www.selbsthilfe-jena.de

☎ 03641 - 618988

📠 03641 - 609656

Kontaktcafé

Träger: Hilfe zur Selbsthilfe - Begegnung Jena e.V.

Werner-Seelenbinder-Str. 26, 07745 Jena

✉ info@selbsthilfe-jena.de

🌐 www.selbsthilfe-jena.de

☎ 03641 - 4748833

📠 03641 - 2264545

STADT SUHL

Tagesstätte am Domberg, Einrichtung für suchterkrankte Menschen

Träger: Aktion Wandlungswelten Jena

Rudolf-Harbig-Str. 2, 98529 Suhl

✉ ts-sucht@aww-jena.de

🌐 www.wandlungswelten.de

☎ 03681 - 455774

📠 03681 - 351753

UNSTRUT-HAINICH-KREIS

Jugendprojekt BOJE

Träger: Evangelischer Kirchenkreis Mühlhausen

Kiliansgraben 17, 99974 Mühlhausen

✉ jugendprojekt-boje@ekuja.de

☎ 03601 - 887526

Tagesstätten für Suchtkranke

Ziel: Erlernen einer möglichst selbstständigen und selbstbestimmten Lebensführung

Zielgruppe: Abstinenzwillige suchtkranke Menschen

Voraussetzungen: Antrag beim örtlichen Sozialhilfeträger (Hilfestellung erhalten Sie in den Suchtberatungsstellen)

Angebote: Einrichtungsspezifisch – Arbeits- und Beschäftigungstherapie, Hauswirtschaftstraining, Holzwerkstatt, PC- und Schreibtraining, gemeinsames Kochen und Essen, Einzel- und Gruppengespräche

ALTENBURGER LAND

Tagesstätte für Suchtkranke

Träger: HORIZONTE gGmbH

Parkstr. 2, 04600 Altenburg

✉ n.haarfeldt@horizonte-altenburg.de

🌐 www.horizonte-altenburg.de

☎ 03447 - 5135290

📠 03447 - 5135291

LANDKREIS NORDHAUSEN

Suchthilfezentrum Diakonie Nordhausen

Träger: Diakonie in Nordhausen

Stiftung „Maria im Elende“ GmbH

Schackenhof 2, 99734 Nordhausen

✉ a.poppendick@diakoniewerk.com

☎ 03631 - 476435

📠 03631 - 467169

SAALE-HOLZLAND-KREIS

Tagesstätte für psychisch Kranke mit Suchtproblemen

Träger: WENDEPUNKT e.V.

Mühlenstr. 4, 07607 Eisenberg

✉ tagesstaette@wendepunkt-ev.net

🌐 www.wendepunkt-ev.net

☎ 036691 - 862136

📠 036691 - 862137

LANDKREIS SAALFELD-RUDOLSTADT

Sozialtherapeutisches Zentrum Martinshaus

Träger: Diakonie Sozialdienst Thüringen gGmbH

Bohnstr. 1a, 07318 Saalfeld

☎ 03671 - 52750

✉ m.roessler@diakonie-wl.de

🖨 03671 - 527519

🌐 www.diakonie-wl.de

LANDKREIS SCHMALKALDEN-MEININGEN

Tagesstätte für suchtkranke Menschen, Teilhabezentrum Meiningen „Alte Handwerkskammer“

Träger: Sozialwerk Meiningen gGmbH

Neu-Ulmer Str. 19, 98617 Meiningen

☎ 03693 - 8922050

✉ k.herbertz@sozialwerk-meiningen.de

🖨 03693 - 892201

🌐 www.sozialwerk-meiningen.de

Tagesstätte für psychisch kranke und seelisch behinderte Menschen im Teilhabezentrum Zella-Mehlis

Träger: Sozialwerk Meiningen gGmbH

Bahnhofstr. 8, 98544 Zella-Mehlis

☎ 03682 - 469285

✉ a.dornheim@sozialwerk-meiningen.de

🖨 03682 - 465485

🌐 www.sozialwerk-meiningen.de

STADT ERFURT

Ambulantes Angebot der

Tagesbeschäftigung / Tagesstruktur

Träger: Kolping Dienstleistung GmbH

Wermutmühlenweg 11 / Ecke Kolpingstr.,
99089 Erfurt

☎ 0361 - 7306858

🖨 0361 - 7306819

✉ info@kbw-th.de

🌐 www.kbw-th.de

Tagesstätte für suchtkranke Menschen Erfurt

Träger: NEUSTART gGmbH

Nordstr. 46, 99089 Erfurt

☎ 0361 - 653650

✉ tagesstaette-nordstrasse@neustart-online.org

🖨 0361 - 6536528

🌐 www.sit-online.org

STADT JENA

Tagesstätte für Suchtkranke

Träger: Hilfe zur Selbsthilfe – Begegnung Jena e.V.

Friedrich-Zucker-Str. 1 & 3, 07745 Jena

☎ 03641 - 634230

✉ anja.lorenz@selbsthilfe-jena.de

🖨 03641 - 4784750

🌐 www.selbsthilfe-jena.de

STADT SUHL

Tagesstätte am Domberg, Einrichtung für suchterkrankte Menschen

Träger: Aktion Wandlungswelten Jena

Rudolf-Harbig-Str. 2, 98529 Suhl

☎ 03681 - 455774

✉ ts-sucht@aww-jena.de

🖨 03681 - 351753

🌐 www.wandlungswelten.de

WARTBURGKREIS

Tagesstätte für Menschen mit Suchterkrankung

Träger: Immanuel Therapiezentrum Bad Liebenstein

Altensteiner Str. 131, 36448 Bad Liebenstein

☎ 036961 - 738912

✉ d.schroeter@immanuel.de

🖨 036961 - 738919

🌐 www.suedthueringen.immanuel.de

Arbeits- und Beschäftigungsprojekte

Ziel: Durch qualifizierte Betreuung und Anleitung abstinentwillige Suchtkranke beruflich zu fördern

Zielgruppe: Abstinenzwillige suchtkranke Menschen

Voraussetzungen: Antrag bei den örtlichen Sozialhilfeträgern (Hilfestellung erhalten Sie in den Suchtberatungsstellen)

Angebote: Einrichtungsspezifisch – u. a. Holzwerkstatt, Malerarbeiten, Landschaftspflege, Recyclingarbeiten, Arbeits- und Beschäftigungsprojekte

ALTENBURGER LAND

Bereich Arbeit, Beschäftigung und Zuverdienst

Träger: Horizonte gGmbH

Am Anger 13b, 04600 Altenburg

☎ 03447 - 894891

✉ abuz@horizonte-altenburg.de

☎ 03447 - 894892

🌐 www.horizonte-altenburg.de

LANDKREIS GOTHA

Therapiezentrum „Immortal“

Träger: sabit gemeinnützige GmbH

An der Friemarstr. 1, 99869 Tröchtelborn

☎ 036258 - 55576

✉ therapiezentrum@sabit.de

☎ 036258 - 55577

🌐 www.sit-online.org

LANDKREIS SAALFELD-RUDOLSTADT

Berufliche Rehabilitation Erwachsener

Träger: Bildungszentrum Saalfeld

Maxhüttenstr. 14, 07333 Unterwellenborn

☎ 03671 - 4590

✉ s.kessel@bz-saalfeld.de

🌐 www.bz-saalfeld.de

STADT ERFURT

Arbeits- und Beschäftigungsprojekt Wäscherei

Träger: Kolping Dienstleistung GmbH

Wermutmühlenweg 11/Ecke Kolpingstr.,

☎ 0361 - 7306836

99089 Erfurt

☎ 0361 - 7306819

✉ info@kbw-th.de

🌐 www.kbw-th.de

Arbeits- und Beschäftigungsprojekt Holzwerkstatt

Träger: Kolping Dienstleistung GmbH

Wermutmühlenweg 11/Ecke Kolpingstr.,

☎ 0361 - 7429155

99089 Erfurt

☎ 0361 - 7306819

✉ info@kbw-th.de

🌐 www.kbw-th.de

Tagesstruktur „Am Nonnenholz“

Träger: NEUSTART gGmbH

Egstedter Grenzweg 1, 99096 Erfurt

☎ 0361 - 6545181

✉ tagesstruktur-nonnenholz@neustart-online.org

☎ 0361 - 6545182

🌐 www.sit-online.org

STADT JENA

Bereich Arbeit und Beschäftigung

Träger: Hilfe zur Selbsthilfe - Begegnung Jena e.V.

Buchaer Str. 6, 07745 Jena

☎ 03641 - 618988

✉ info@selbsthilfe-jena.de

☎ 03641 - 609656

🌐 www.selbsthilfe-jena.de

WARTBURGKREIS

Arbeitsprojekt: Hilfe zur Selbsthilfe

Träger: Hilfe zur Selbsthilfe -

Neue Hoffnung Eisenach e.V.

Eichrodter Weg 48 A, 99817 Eisenach

☎ 0157 - 53171721

diakoniewert e. V.

Träger: WfbM Allendorf

Hermannstr. 5, 36433 Bad Salzungen

☎ 03684 - 8404103

✉ p.stern-katzensteiner@diakoniewert.de

☎ 03695 - 6096090

🌐 www.diakoniewert.de

Ambulant betreutes Wohnen

Ziel: Unterstützung für ein abstinentes, selbstständiges und selbstbestimmtes Leben

Zielgruppe: Suchtkranke, die eine chronische Abhängigkeit entwickelt haben und meist gravierende körperliche, psychische und soziale Beeinträchtigungen als Folgeerscheinungen aufweisen

Voraussetzungen: Antrag bei örtlichen Sozialhilfeträgern (Hilfestellung erhalten Sie in den Suchtberatungsstellen)

ALTENBURGER LAND

Therapeutische Einrichtung

Träger: Ambulant Betreutes Wohnen der

Stadtverwaltung Altenburg

Grabenstr. 3A, 04600 Altenburg

✉ abw-abg@gmx.de

☎ 03447 - 515273

☎ 03447 - 515198

EICHSFELD

Ambulant betreutes Wohnen

Träger: Caritasregion Eichsfeld /Nordthüringen

Bonifatiusweg 2, 37327 Leinefelde-Worbis

✉ bierwirth.s@caritas-bistum-erfurt.de

☎ www.caritasregion-eichsfeld-nordthueringen.de

☎ 03605 - 2592135

☎ 03605 - 2592115

LANDKREIS GOTHA

Psychosoziale Beratungsstelle für Suchtkranke,

Suchtgefährdete und deren Angehörige

Träger: SIT - Suchthilfe in Thüringen gGmbH

Brühl 05, 99867 Gotha

✉ psbs-gotha@sit-online.org

☎ www.sit-online.org

☎ 03621 - 226355

☎ 03621 - 2269980

LANDKREIS HILDBURGHAUSEN

Betreutes Wohnen für Suchtkranke

Träger: Trägerwerk Soziale Dienste in Thüringen GmbH

Asternweg 19, 98646 Hildburghausen

✉ beratungsstelle.sucht.hbn@twsd-tt.de

☎ 03685 - 702755

☎ 03685 - 406285

ILM-KREIS

Ambulant betreutes Wohnen für suchtkranke

Menschen im Ilm-Kreis

Träger: Marienstift Arnstadt

Homburger Platz 14, 98693 Ilmenau

✉ abw@ms-arn.de

☎ www.marienstift-arnstadt.de

☎ 03677 - 894842

☎ 03677 - 670657

KYFFHÄUSER-KREIS

Ambulant betreutes Wohnen „Haus Jona“

Träger: Diakonieverbund Kyffhäuser Novalis gGmbH

Pfarrecke 5, 99713 Freienbessingen

✉ info@haus-jona-freienbessingen.de

☎ www.haus-jona-freienbessingen.de

☎ 036370 - 4400

☎ 036370 - 44020

LANDKREIS NORDHAUSEN

Ambulant betreutes Wohnen

Träger: Diakonie in Nordhausen

Stiftung „Maria im Elende“ GmbH

Schackenhof 2, 99734 Nordhausen

✉ betreuteswohnen@diakoniewerk.com

☎ www.diakonie-nordhausen.de

☎ 03631 - 652440

☎ 03631 - 6524469

Teilhabezentrum Mitte

Träger: Südharz Klinikum Nordhausen gGmbH,

Gemeindepsychiatrischer Bereich „Die Brücke“

August-Bebel-Platz 6, 99734 Nordhausen

✉ anka.kindervater@shk-ndh.de

☎ www.shk-ndh.de

☎ 03631 - 4749385

☎ 03631 - 4749384

SAALE-HOLZLAND-KREIS

Ambulant Betreutes Wohnen für Suchtkranke

Träger: WENDEPUNKT e.V.

Mühlenstr. 4, 07607 Eisenberg

✉ tagesstaette@wendepunkt-ev.net

☎ 036691 - 862136

☎ 036691 - 862137

LANDKREIS SAALFELD-RUDOLSTADT

Ambulant betreutes Wohnen der Eingliederungshilfe

Träger: Diakoniestiftung Weimar Bad Lobenstein gGmbH

Brundergasse 18, 07318 Saalfeld/Saale

☎ 03671 - 52565111

✉ abw@diakonie-wl.de

🌐 www.diakonie-wl.de

LANDKREIS SCHMALKALDEN-MEININGEN

Ambulant betreutes Wohnen (ABW)

Träger: Sozialwerk Meiningen gGmbH

Neu-Ulmer Str. 19, 98617 Meiningen

☎ 03693 - 8922024

✉ a.ebenbeck@sozialwerk-meiningen.de

📠 03693 - 8922011

🌐 www.sozialwerk-meiningen.de

Wohnprojekt „Baumschulenweg“ – Meiningen

Träger: Sozialwerk Meiningen gGmbH

Baumschulenweg 12, 98617 Meiningen

☎ 03693 - 9369358

✉ m.zillinger@sozialwerk-meiningen.de

📠 03693 - 9369357

🌐 www.sozialwerk-meiningen.de

STADT ERFURT

Aufsuchende Betreuung im eigenen Wohnraum

Träger: Kolping Dienstleistung GmbH

Wermutmühlenweg 11/Ecke Kolpingstr., 99089 Erfurt

☎ 0361 - 7306858

✉ info@kbw-th.de

📠 0361 - 7306819

🌐 www.kbw-th.de

Ambulant betreutes Wohnen für Suchtkranke

Träger: NEUSTART gGmbH

Lagerstr. 18, 99086 Erfurt

☎ 0361 - 7467454

✉ betreutes-wohnen-erfurt@neustart-online.org

📠 0361 - 7467456

🌐 www.sit-online.org

Unterstützende Sozialtherapeutische Wohnform

Träger: TOPOi gGmbH

Am Laitrand 1, 99094 Erfurt

☎ 0361 - 65732510

✉ kontakt@topoi-ef.de

📠 0361 - 65732511

🌐 www.topoi-ef.de

Suchthilfe-Zentrum S13 / Ambulant betreutes Wohnen

Träger: Caritasregion Mittelthüringen

Schulzenweg 13, 99097 Erfurt

☎ 0361 - 4211925

✉ abw-ef@caritas-bistum-erfurt.de

📠 0361 - 4211983

🌐 www.caritasregion-mittelthueringen.de

Suchthilfezentrum Michaelisstraße

Träger: Evangelische Stadtmission und

Gemeindedienst Erfurt gGmbH

Michaelisstr. 14, 99084 Erfurt

☎ 0361 - 590370

✉ suchthilfezentrum@stadtmission-erfurt.de

📠 0361 - 5903715

🌐 www.stadtmission-erfurt.de

STADT GERA

Ambulant betreutes Wohnen für

Abhängigkeitserkrankte Gera

Träger: NEUSTART gGmbH

Aalichtstr. 3a, 07551 Gera

☎ 0365 - 5526210

✉ stz-gera@neustart-online.org

📠 0365 - 5526211

🌐 www.sit-online.org

STADT JENA

Psychosoziale Beratungsstelle für Suchtkranke, -gefährdete und deren Angehörige

Träger: SIT – Suchthilfe in Thüringen gGmbH

Kritzgraben 4, 07743 Jena

☎ 03641 - 221820

✉ psbs-jena@sit-online.org

📠 03641 - 221829

🌐 www.sit-online.org

STADT SUHL

Ambulant betreutes Wohnen (ABW)

Träger: Sozialwerk Meiningen gGmbH

Neu-Ulmer Str. 19, 98617 Meiningen

☎ 03682 - 469285

✉ a.dornheim@sozialwerk-meiningen.de

📠 03682 - 465485

🌐 www.sozialwerk-meiningen.de

Tagesstätte am Domberg, Einrichtung für suchterkrankte Menschen

Träger: Aktion Wandlungswelten Jena

Rudolf-Harbig-Str. 2, 98529 Suhl

✉ ts-sucht@aww-jena.de

🌐 www.wandlungswelten.de

☎ 03681 - 455774

📠 03681 - 351753

STADT WEIMAR

Ambulant betreutes Wohnen Weimar

Träger: SiT – Suchthilfe in Thüringen gGmbH

Ernst-Thälmann-Str. 53, 99423 Weimar

✉ abw-weimar@sit-online.org

🌐 www.sit-online.org

☎ 03643 - 851628

📠 03643 - 499859

UNSTRUT-HAINICH-KREIS

Ambulant Betreutes Wohnen für Suchtkranke

Träger: Lebensbrücke e.V.

Feldstr. 42, 99974 Mühlhausen

✉ betreuteswohnen@lebensbruecke-ev.de

🌐 www.lebensbruecke-ev.de

☎ 03601 - 441655

📠 03601 - 8895242

WARTBURGKREIS

Ambulant betreutes Wohnen

Träger: Diako Thüringen gGmbH

Goldschmiedenstr. 14, 99817 Eisenach

✉ t.meissner@diako-thueringen.de

🌐 www.diako-thueringen.de

☎ 03691 - 7084810

📠 03691 - 74521626

WEIMARER LAND

Stiftung Carolinenheim Apolda

Träger: Stiftung Carolinenheim Apolda

Stobraerstr. 65-67, 99510 Apolda

✉ dennis.boyer@stiftung-carolinenheim-apolda.de

🌐 www.stiftung-carolinenheim-apolda.de

☎ 0157 - 52424629

📠 03644 - 516812

Sozialtherapeutische Wohnheime

Ziel: Körperliche, psychische und soziale Beeinträchtigungen mindern, Handlungskompetenzen aufbauen

Zielgruppe: Menschen in besonderen Lebenslagen mit sekundären Problemen des Suchtmittelkonsums oder der Suchtmittelabhängigkeit

Voraussetzungen: Antrag beim örtlichen Sozialhilfeträger (Hilfestellung erhalten Sie in den Suchtberatungsstellen)

LANDKREIS GREIZ

Pädagogisch - therapeutische Jugendwohngruppe

Träger: Alternative e.V.

Am Kirchberg 4, 07580 Rückersdorf

✉ j.schwerdtfeger@alternative-ev.de

🌐 www.alternative-ev.de

☎ 036602 - 34769

📠 036602 - 50165

ILM-KREIS

Sozialtherapeutisches Centrum „Sturmheide“

Träger: Kontext-Ilmenau gGmbH

Sturmheide 58-62, 98693 Ilmenau

✉ ilmenau@kontext-ilmenau.de

🌐 www.kontext-ilmenau.de

☎ 03677 - 64750

📠 03677 - 647530

Sozialtherapeutisches Centrum „Sturmheide“

Träger: Kontext-Ilmenau gGmbH

Schulstr. 12 und 18, 98724 Lauscha/OT Ernstthal

✉ ernstthal@kontext-ilmenau.de

🌐 www.kontext-ilmenau.de

☎ 036702 - 30000

📠 036702 - 3000300

KYFFHÄUSERKREIS

Haus Jona

Träger: Diakonieverbund Kyffhäuser gGmbH

Pfarrecke 5, 99713 Freienbessingen

✉ a.schwarzer@dv-kyffhaeuser.de

🌐 www.diakonieverbund-kyffhaeuser.de

☎ 036370 - 44016

📠 036370 - 44020

LANDKREIS NORDHAUSEN

„Haus über dem Hagentor“

Träger: Südharz Klinikum Nordhausen gGmbH

Riemannstr. 15, 99734 Nordhausen

✉ anja.steinmetz@shk-ndh.de

🌐 www.shk-ndh.de

☎ 03631 - 49490

📠 03631 - 494932

SAALE-HOLZLAND-KREIS

Holzmühle

Träger: Holzmühle-Christliche Suchthilfe e.V.

Kämmeritz 20, 07619 Schkölen

✉ info@holzmuehle.org

🌐 www.holzmuehle-kaemmeritz.de

☎ 036694 - 20071

📠 036694 - 21203

Suchtthilfezentrum für Mutter und Kind

Träger: Wendepunkt e.V.

Rothehofstal 2, 07646 Trockenborn-Wolfersdorf

✉ manuela.hochstein@wendepunkt-ev.net

🌐 www.wendepunkt-ev.net

☎ 036428 - 518300

LANDKREIS SAALFELD-RUDOLSTADT

Sozialtherapeutisches Zentrum Martinshaus

Träger: Diakonie Sozialdienst Thüringen gGmbH

Bohnstr. 1a, 07318 Saalfeld

✉ martins-haus@diakonie-wl.de

🌐 www.diakonie-wl.de

☎ 03671 - 527520

📠 03671 - 527519

LANDKREIS SCHMALKALDEN-MEININGEN

Dr.-Witzleb-Haus Wasungen

Träger: Sozialwerk Meiningen gGmbH

Ostheimer Str. 20, 98634 Wasungen

✉ witzlebhaus@sozialwerk-meiningen.de

🌐 www.sozialwerk-meiningen.de

☎ 036941 - 6020

📠 036941 - 60220

Dr.-Knüpper-Haus, Meiningen

Träger: Sozialwerk Meiningen gGmbH

Ernststr. 7a, 98617 Meiningen

✉ knuepperhaus@sozialwerk-meiningen.de

🌐 www.sozialwerk-meiningen.de

☎ 03693 - 456420

📠 03693 - 456421

Wohnheim für Menschen mit Suchterkrankungen mit Außenwohngruppe

Träger: Immanuel Therapiezentrum Röthof

Röthof 3, 98574 Schmalkalden

✉ d.wolff@immanuel.de

🌐 www.therapiezentrum-roethof.immanuel.de

☎ 03683 - 69066010

📠 03683 - 69066019

STADT ERFURT

Sozialtherapeutisches Wohnheim „Am Gelben Gut“

Träger: Kolping Dienstleistung GmbH

Wermutmühlenweg 11/Ecke Kolpingstr.,

99089 Erfurt

✉ info@kbw-th.de

🌐 www.kbw-th.de

☎ 0361 - 7306858

📠 0361 - 7306819

Sozialtherapeutisches Wohnheim

Träger: sabit gemeinnützige GmbH

Ludwig-Böhner-Platz 4/6, 99090 Erfurt/Töttelstedt

✉ wohnheim@sabit.de

🌐 www.sit-online.org

☎ 036208 - 818130

📠 036208 - 818132

Sozialtherapeutisches Wohnheim „Am Ammertal“

Träger: NEUSTART gGmbH

Nordstr. 48, 99089 Erfurt

✉ sozpaed-wherf@neustart-online.org

🌐 www.sit-online.org

☎ 0361 - 5518597

📠 0361 - 6025800

STADT GERA

Sozialtherapeutisches Zentrum für Abhängigkeitserkrankte

Träger: NEUSTART gGmbH

Aalichtstr. 4b, 07551 Gera

✉ stz-gera@neustart-online.org

🌐 www.neustart-online.org

☎ 0365 - 5526210

📠 0365 - 5526211

STADT WEIMAR

Sozialtherapeutisches Wohnheim Weimar

Träger: NEUSTART gGmbH

Peter-Cornelius-Str. 8, 99423 Weimar

✉ wohnheim-weimar@neustart-online.org

🌐 www.sit-online.org

☎ 03643 - 49210

📠 03643 - 492121

WARTBURGKREIS

Wohnheim für suchtkranke Menschen

Träger: Immanuel Therapiezentrum Bad Liebenstein

Altensteiner Str. 131, 36448 Bad Liebenstein

✉ badliebenstein@immanuel.de

🌐 www.suedthueringen@immanuel.de

☎ 036961 - 738911

📠 036961 - 738919

Spezifische Angebote

Maßregelvollzug

Ziel: Schutz vor einer Selbst- und Fremdgefährdung bei gleichzeitiger Therapie der in der Eingangsdelinquenz zutage getretenen Gefährlichkeit, Rückfallrisiko reduzieren und Resozialisierung in die Gesellschaft

Zielgruppe: Psychisch kranke und suchtkranke Rechtsbrecher*innen

LANDKREIS HILDBURGHAUSEN

Forensische Klinik für Psychiatrie und Psychotherapie

Träger: Helios Fachkliniken Hildburghausen

Eisfelder Str. 41, 98646 Hildburghausen

✉ evelyn.hausmann@helios-gesundheit.de

🌐 www.helios-gesundheit.de

☎ 03685 - 7769450

📠 03685 - 7769452

Suchtselbsthilfe

Ziel: Sich innerhalb einer Gruppe von Betroffenen über Probleme auszutauschen und ein zufriedenes suchtmittelfreies bzw. suchtverhaltensfreies Leben zu führen

Zielgruppe: Abstinenzwillige Suchtkranke, Angehörige von Suchtkranken bzw. -gefährdeten

Voraussetzungen: Keine

Angebote: Gruppengespräche, gemeinsame Aktivitäten, Ansprechpartner*innen für Suchtfragen (nach Absprache), Suchtselbsthilfegruppen nach Landkreisen

* Das Sternchen kennzeichnet professionell angeleitete Gruppen.

ALTENBURGER LAND

Blaues Kreuz Altenburg

Treffpunkt: Zeitzer Str. 14, 04600 Altenburg ☎ 0151 - 42482759
(Suchtberatungsstelle Altenburg)
Manfred Janda
✉ manfred-janda@web.de

SHG Alkoholfrei leben

Treffpunkt: Bergstr. 6, 04626 Schmölln ☎ 0173 - 3648486
Wohnungsverwaltung Schmölln
Norbert Wagner

SHG Angehörige von Suchtkranken

Treffpunkt: Zeitzer Str. 14, 04600 Altenburg ☎ 03447 - 375445
Helene Kästner ☎ 0151 - 75086773
✉ elmex49@web.de

Anker

Treffpunkt: Zeitzer Str. 14, 04600 Altenburg ☎ 03449 - 222579
Roland Lägel ☎ 0151 - 10706627
✉ rolandlaegel@gmail.com

EICHSFELD

Elternkreis Eichsfeld

Treffpunkt: Jahnstr. 12, 37327 Leinefelde-Worbis
Frauzentrum
jeden letzten Dienstag im Monat um 18:00 Uhr,
Simona Ruhland/Maria Volkmar

SHG Standhaft

Treffpunkt: Café Vielfalt, ☎ 03608 - 340078
Schlachthofstr. 8a, 37306 Heiligenstadt
alle 14 Tage donnerstags um 17:30 Uhr
Gerhard Otto
✉ gwindrose@web.de

Kreuzbund e.V. SHG Leinegruppe

Treffpunkt: Bahnhofstr. 20, 37327 Leinefelde ☎ 03605 - 511160
(evangelische Kirchgemeinde Leinefelde)
immer dienstags
Sylva Rott
✉ sylvia.rott@gmx.de

Anonyme Alkoholiker

Treffpunkt: Lindenallee 42, 37308 Heiligenstadt ☎ 03606 - 619754
jeden Montag von 19:00 - 21:00 Uhr
Werner Lelleck, Bernd Weidemann

SHG Lebensachse

Treffpunkt: Bonifatiusweg 2, 37327 Leinefelde ☎ 0162 - 4067741
jeden Dienstag 18:00 Uhr
Martin Kukuk

LANDKREIS GOTHA

Freundeskreise für Suchtkrankenhilfe

SHG Ohrdruf Frauengruppe

Treffpunkt: Vollrathstr. 3, 99885 Ohrdruf ☎ 03620 - 591476
(Landeskirchliche Gemeinschaft Ohrdruf)
Petra Wahl
✉ wahl1959frank@gmx.de

Freundeskreise für Suchtkrankenhilfe SHG Ohrdruf

Treffpunkt: Vollrathstr. 3, 99885 Ohrdruf ☎ 03620 - 591476
(Landeskirchliche Gemeinschaft Ohrdruf)
Petra Wahl
✉ wahl1959frank@gmx.de

Freundeskreis Friedrichroda – SHG für Suchtkranke und Angehörige

Treffpunkt: Schweizerstr. 20, 99894 Friedrichroda ☎ 036252 - 478328
Dienstag 17:30 – 19:30 Uhr ☎ 0157 - 83246494
Veronika Lemke
✉ veronika-lemke@t-online.de

LANDKREIS GREIZ

SHG „SUCHT“ Zeulenroda-Triebes

Treffpunkt: Kirchstr. 17, 07937 Zeulenroda-Triebes ☎ 0174 - 1488748
jeden Donnerstag ab 17:00 Uhr
Dieter Pruschik
✉ shg-sucht-zr@gmx.de
🌐 www.selbsthilfegruppe-sucht-zeulenroda.de

LANDKREIS HILDBURGHAUSEN

Freundeskreis für Suchtkrankenhilfe SHG Eisfeld

Treffpunkt: Kirchplatz 8, 98673 Eisfeld (Pfarrhaus) ☎ 036874 - 70514
Treffen mittwochs 19:30 Uhr (jeden 1., 3. und 5. im Monat) ☎ 0171 - 5605427
Matthias Witter
✉ matthiaswitter@t-online.de
🌐 www.freundeskreise-sucht.de

Freundeskreis für Suchtkrankenhilfe

SHG Hildburghausen

Treffpunkt: Immanuel-Kant-Platz 3, ☎ 036874 - 70514
98646 Hildburghausen ☎ 0171 - 5605427
(Kreisdiakoniestelle Hildburghausen)
Treffen Mittwoch 19:30 Uhr (jeden 2. und 4. im Monat)
Matthias Witter
✉ matthiaswitter@t-online.de
🌐 www.freundeskreise-sucht.de

Guttempler – Gemeinschaft Werratal

Treffpunkt: Schleusinger Str. 27A, 98646 Straufhain ☎ 03685 - 406485
(Seniorenzentrum)
jeden Donnerstag von 18:00 – 20:00 Uhr
Reinhard Koßiski
✉ reinhard.kossiski@guttempler-thueringen.de

ILM-KREIS

Betroffene und Angehörige

Treffpunkt: Homburger Platz 14, 98693 Ilmenau ☎ 0174 - 5669189
(PSBS ILM-Kreis, Gruppenraum)
14-täglich montags, 16 Uhr
Frank Heinze
✉ frank.heinze65@web.de

AI-Anon

Treffpunkt: Klosterstr. 1, 99334 Amt ☎ 03628 - 602187
Wachsenburg OT Ichttershausen (Pfarramt)
an den ungeraden Kalenderwochen, Donnerstag
18.30 Uhr bis 20:00 Uhr
Martina Gärtner-Still
✉ gaertner-still@gmx.de

SHG Freundeskreis Oberes Geratal

Treffpunkt: Kirchgasse 5, 99330 Gräfenroda ☎ 03620 - 591476
(AWO Begegnungsstätte)
montags, 19:00 Uhr
Petra Wahl
✉ wahl1959frank@gmx.de
🌐 www.freundeskreise-thueringen-sucht.de

Anonyme Alkoholiker (AA)*

Treffpunkt: Sozialth. Centrum „Sturmheide“ ☎ 03677 - 647520
Ilmenau Haus 4, 98693 Ilmenau
Frau Franziska Haak
✉ info@kontext-ilmenau.de
🌐 www.kontext-ilmenau.de

Anonyme Alkoholiker Ilmenau

Treffpunkt: Marktstr. 17, 98693 Ilmenau
jeden Donnerstag 18:00 Uhr

1. suchtkranke Menschen und Angehörige;

2. Aktivierungsgruppe für suchtkranke Menschen*

Treffpunkt: Paulinzellaer Str. 45, 99310 Arnstadt
(PSBS IIm-Kreis, Suchtberatung, Gruppenraum)

☎ 03628 - 584180

☎ 03628 - 584184

Kontakt über Beratungsstelle

✉ psbsarnstadt@ms-arn.de

🌐 www.marienstift-arnstadt.de

KYFFHÄUSERKREIS

Abstinente SHG I

Treffpunkt: Hauptstr. 39, 99706 Sondershausen
jeden Dienstag von 18:00 – 19:00 Uhr
Peter Henschel

☎ 03632 - 788369

Ohne Alkohol leben

Treffpunkt: Fräuleinstr., 06556 Artern
jeden Montag 17:30 Uhr
Petra Noe

☎ 034672 - 80039

„Sonnenblume“ Angehörigengruppe

Suchtkranker im Kyffhäuserkreis

Treffpunkt: auf Anfrage, 99706 Sondershausen
Renate Herzog
✉ silent11@gmx.net

☎ 0177 - 6765654

LANDKREIS NORDHAUSEN

Trockenbau

Treffpunkt: Arnoldstr. 2, 99734 Nordhausen
jeden Donnerstag 14:00 Uhr
Egbert Freisinger
✉ freisingere@gmail.com

☎ 034651 - 90323

Nordhausen - Mitte -

Treffpunkt: Schackenhof 2, 99734 Nordhausen
Harald Mendler
✉ ha.mendler@web.de

☎ 01520 - 258187

Am Altentor

Treffpunkt: Schackenhof 2, 99734 Nordhausen
jeden 2. Donnerstag im Monat um 16:30 Uhr
Marga Mendler

☎ 036331 - 30344

✉ m.h.rose@web.de

SAALE-HOLZLAND-KREIS

SHG Wendepunkt e.V.*

Treffpunkt: Rosa-Luxemburg-Str. 13,
07607 Eisenberg
wöchentlich donnerstags 18:30 Uhr
Annett Rothe-Thieme und Ralf Köcher
✉ psbs@wendepunkt-ev.net

☎ 036691 - 57200

SAALE-ORLA-KREIS

SHG für Betroffene und Angehörige

Treffpunkt: Blaugasse 4, 07907 Schleiz
Klaus Weidhase
✉ verwaltung-psbs@dv-orlatal.de
🌐 www.diakonieverein-orlatal.de

☎ 0173 - 6732860

SHG für Betroffene und Angehörige

Treffpunkt: Schulplatz 3, 07381 Pößneck
Erika Hempel
✉ verwaltung-psbs@dv-orlatal.de
🌐 www.diakonieverein-orlatal.de

☎ 03647 - 418909

SHG für Betroffene und Angehörige

Treffpunkt: Mühlstr. 20b, 07806 Neustadt/Orla
Katharina Schwalbe
✉ verwaltung-psbs@dv-orlatal.de
🌐 www.diakonieverein-orlatal.de

☎ 03648 - 151986

SHG für Suchtkranke und Angehörige

Treffpunkt: Gallenberg 1c, 07356 Bad Lobenstein
(Katholische Kirche)
Montag 17:00 Uhr
Wolfgang Hübner
✉ cundwhuebner@web.de

☎ 036651 - 2124

LANDKREIS SAALFELD-RUDOLSTADT

Alkoholabhängige & Angehörige

Treffpunkt: Am Blankenburger Tor 18, 07318 Saalfeld ☎ 03671 - 530144
Lebenspunkt
jeden Donnerstag um 17:30 Uhr
Regina Polleter
✉ polleter-uhlig@gmx.de

Selbsthilfegruppe für Angehörige von Suchtkranken und Suchtgefährdeten

Treffpunkt: Brudergasse 18, 07318 Saalfeld/Saale ☎ 03671 - 52565111
(Haus der Diakonie, Suchtberatungsstelle Saalfeld) ☎ 03671 - 45589119
Immer am 1. Mittwoch im Monat, um 18:00 Uhr
Karola Hausdorf
✉ suchtberatung-saalfeld@diakonie-wl.de
🌐 www.diakonie-wl.de

SHG „Blaues Kreuz“ Bad Blankenburg

Treffpunkt: Johannesgasse 2b, ☎ 036741 - 380264
07422 Bad Blankenburg
(Evangelisches Gemeindehaus)
Unterer Gruppenraum, jeden Freitag um 19:00 Uhr
Stephan Lang
✉ s.iche@web.de

Blaues Kreuz in Deutschland e.V. - OV Saalfeld / Impulsgruppe

Treffpunkt: Hüttenstr. 4, 07318 Saalfeld ☎ 03671 - 5099803
Landeskirchliche Gemeinschaft
jeden Montag 19:00 Uhr
Klaus-Dieter Berger
✉ kdberger.bkd@gmx.de

Gruppe für Eltern von drogenkonsumierenden Kindern und Jugendlichen

Treffpunkt: Brudergasse 18, 07318 Saalfeld ☎ 03671 - 52565111
(Haus der Diakonie, Suchtberatungsstelle) ☎ 03671 - 45589119
immer letzter Mittwoch im Monat, um 18:00 Uhr
Steffen Siebtroth
✉ suchtberatung-saalfeld@diakonie-wl.de
🌐 www.diakonie-wl.de

Freundeskreis Saalfeld

Treffpunkt: Friedhofstrasse 21, 07318 Saalfeld ☎ 0152 - 54239931
Michael Weidt
✉ eiermann.weidt@web.de

Rudolstädter Abstinenzclub e.V.

Treffpunkt: Breitscheidstr. 118, 07407 Rudolstadt ☎ 0367 - 411980
(Kreisverband Deutsches Rotes Kreuz)
14-täglich mittwochs, 18:00 Uhr
Helga Smolny

Selbsthilfegruppe für Suchtkranke und Suchtgefährdete*

Treffpunkt: Brudergasse 18, 07318 Saalfeld ☎ 03671 - 52565111
(Haus der Diakonie, Suchtberatungsstelle Saalfeld) ☎ 03671 - 45589119
14-täglich, donnerstags, um 17:30 Uhr
Johanna Hladil
✉ suchtberatung-saalfeld@diakonie-wl.de
🌐 www.diakonie-wl.de

LANDKREIS SCHMALKALDEN-MEININGEN

SHG Sucht „Alternativer Weg“

Treffpunkt: Am Malzhügel 2, 98544 Zella-Mehlis ☎ 0178 - 3923994
Treffen jeden 2. und 4. Donnerstag im Monat um 17:00 Uhr
Kai Christian Kunz
✉ alternativer-weg@tutanota.com

Begegnungsgruppe Blaues Kreuz i.D.

Treffpunkt: Arzbergstr. 62, 98587 Steinbach- ☎ 036847 - 31804
Hallenberg (Landeskirchliche Gemeinschaft)
Inge Borchardt
✉ i.borchardt@online.de

Freundeskreise für Suchtkrankenhilfe

SHG Schmalkalden

Treffpunkt: Stiller Tor 1 (TABS), 98574 Schmalkalden ☎ 036848 - 31388
Peter Ilgen ☎ 0174 - 8423858
✉ ilgempeter@aol.com
🌐 www.freundeskreise-sucht-thueringen.de

Donnerstagsgruppe

Treffpunkt: Neu-Ulmer Str. 19, 98617 Meiningen
(Sozialwerk Meiningen gGmbH)
jeden Donnerstag 17:00 Uhr
Gerold Herbst
✉ herbstger@gmail.com

☎ 03693 - 892200
0152 - 22651300

LANDKREIS SÖMMERDA

Kreuzbund Montagsgruppe Sömmerda

Treffpunkt: Weißenseer Str. 44, 99610 Sömmerda
(katholische Pfarrei „St. Franziskus von Assisi“ Sömmerda)
wöchentlich montags 19:00 Uhr
Jürgen Kaulfuß
✉ norbert.kalisch@online.de

☎ 03635 - 403005

GruppeOhneNamen*

Treffpunkt: Am Rothenbach 45, 99610 Sömmerda
(Räume der Suchtberatung des ASB KV Sömmerda e.V.)
wöchentlich montags 19:00 Uhr
Regina Kirst
✉ r.kirst@asb-soemmerda.de

☎ 03634 - 611066

LANDKREIS SONNEBERG

Selbsthilfegruppe - Sucht Sonneberg

Treffpunkt: Gleisdammstr. 3, 96515 Sonneberg
(AWO Sonneberg)
jeden Donnerstag von 18:00 bis 20:00 Uhr
Gertraude Grünbeck
✉ rigopechbrenner@alice.de
🌐 www.selbsthilfegruppenuchtsonneberg.de

☎ 03675 - 429313
0151 - 17538316

Blaues Kreuz e.V. Begegnungsgruppe Sonneberg

Treffpunkt: 96515 Sonneberg – Wolkenrasen,
WOLKE 14, evangelisches Gemeindezentrum,
Seminarraum
jeden Donnerstag von 18:00 bis 20:00 Uhr
Anja Rosenbauer
✉ sonneberg@blaues-kreuz.com

☎ 0176 - 83184039

Freundeskreise für Suchtkrankenhilfe

Treffpunkt: Judenbach-Sophienstr. 5,
96515 Sonneberg
(AOK-Gebäude, 2. Stock, Beratungsraum)
Bodo Schmidt
✉ fk.sonneberg@gmail.de
🌐 www.freundeskreise-sucht-thueringen.de

☎ 0176 - 41797010

STADT ERFURT

Unser Leben ohne Alkohol

Treffpunkt: Schulzenweg 13, 99097 Erfurt
(CARITAS Suchthilfezentrum S13, Gartenhaus)
wöchentlich am Mittwoch um 17:00 Uhr
Andreas Wiegler
✉ a.wiegler@gmx.de

☎ 0151 - 61403656

Freundeskreis für Suchtkrankenhilfe

Treffpunkt: Michaelisstr. 14, 99084 Erfurt
(Stadtmission Erfurt, Suchthilfezentrum)
Frank Schüller
✉ schueller-frank@t-online.de

☎ 0152 - 31926628

Abstinenz Club Erfurt 1990

Treffpunkt: Schulzenweg 13, 99097 Erfurt
(Gartenhaus)
immer montags von 17:00 bis 18:30 Uhr
Siegfried Langenberg
✉ siegfr.langenberg@t-online.de

☎ 036204 - 72263
0178 - 7497529

Kreuzbund DV Erfurt Gruppe

„Ad Vitam – Zurück ins Leben“
Treffpunkt: Severihof 1, 99084 Erfurt
(Domberg, Gemeindehaus Sankt Severi)
jeden Dienstag 17:30 Uhr
Carsten Rathmann
✉ kreuzbund.erfurt.1@gmail.com
🌐 www.kreuzbund.de

☎ 0176 - 23164488

Café Bohne

Treffpunkt: Schulzenweg 13, 99097 Erfurt-
Melchendorf (Gartenhaus S13)

dienstags von 14:30 bis 17:00 Uhr

samstags von 15:00 bis 18:00 Uhr

Siegfried Langenberg, Andreas Jahn

✉ siegfr.langenberg@t-online.de

☎ 036204 - 72263

Elternkreis Erfurt

Treffpunkt: Schulzenweg 13, 99084 Erfurt
Melchendorf (S13)

14-tägig, Dienstag 18:00 Uhr

Annerose Hentschel

☎ 0162 - 9358353

KB DV Erfurt Gruppe „HADZ - Hilfe auf die Zukunft“

Treffpunkt: Severihof 1, 99084 Erfurt
(Domberg, Gemeindehaus Sankt Severi)

jeden Donnerstag 18:00 Uhr

Diana Ruge

✉ dianaderprofi@googlemail.com

☎ 0173 - 2478996
0176 - 23164488

AA- und AI-Anon-Gruppe

Treffpunkt: Wenigemarkt 4, 99084 Erfurt
(Gemeinderaum der Ägidienkirche)

mittwochs 18:30 – 20:00 Uhr

Ruth Petri

☎ 0361 - 2220709

„Frauen 14“

Treffpunkt: Michaelisstr. 14, 99084 Erfurt

jeden Montag 17:00 Uhr bis 18:30 Uhr

Doris Reuschel und Dagmar Schumann

✉ dorisreuschel@gmx.de

☎ 0151 - 10266026

SHG Glücksspielsucht Tacheles Erfurt n. e. V.

Treffpunkt: Schottenstr. 11, 99084 Erfurt

Katholische Kirche St. Nicolai und Jacobi (Schottenkirche)

wöchentlich, Mittwoch 18:00 – 20:00 Uhr

Uwe Polivka

✉ info@gluecksspielsucht-erfurt-tacheles.de

🌐 www.gluecksspielsucht-erfurt-tacheles.de

SHG Lebensfreude

Treffpunkt: Michaelisstr. 14, 99084 Erfurt
(Gebäude Suchtberatung)

jeden Donnerstag 16:30 – 18:00 Uhr

Manuela Pehn

✉ hartmutdauben@outlook.de

☎ 0163 - 4806891

SHG „Neuer Weg“ n. e. V.

Treffpunkt: Juri-Gagarin-Ring 150, 99084 Erfurt
(Haus der sozialen Dienste)

jeden Montag 16:30 – 17:30 Uhr

Joachim Scheibe

☎ 0179 - 7021274

STADT GERA

Angehörigengruppe für Suchtkranke

Treffpunkt: Kornmarkt 7, 07545 Gera

Ehrenamtszentrale

4. Montag im Monat 15:00 Uhr

✉ kontaktstelleelbsthilfegruppen@gera.de

☎ 0365 - 8381072

Blaues Kreuz Gera

Treffpunkt: Eisenbahnstr. 5/7a, 07545 Gera

Montag 19:00 Uhr

Herr Martin Zboron

☎ 0162 - 7743716

Speranza

Treffpunkt: Kornmarkt 8, 07545 Gera

Café Krümel

Dienstag 16:30 Uhr

Juliane Wolf

☎ 0170 - 1012003

Mittwochsgruppe*

Treffpunkt: Ludwig-Jahn-Str. 3-5, 07545 Gera

Suchtberatungsstelle Gera

Mittwoch 16:00 Uhr

Frau Layher

✉ suchtberatung.gera@diako-thueringen.de

🌐 www.diako-thueringen.de

☎ 0365 - 52744

Elternguppe für Essproblematik*

Treffpunkt: Ludwig-Jahn-Str. 3-5, 07545 Gera

☎ 0365 - 52744

Suchtberatungsstelle Gera

letzter Mittwoch im Monat 16:00 Uhr

Frau Wetterau

✉ suchtberatung.gera@diako-thueringen.de

🌐 www.diako-thueringen.de

Freundeskreis Blaues Kreuz -

Einstieg in den Ausstieg

☎ 0365 - 4205270

Treffpunkt: Berliner Str. 147, 07552 Gera

0179 - 7021274

AOK Gebäude, rechts neben der Einkaufspassage

Mittwoch 18:30 Uhr

Herr Kaminsky

✉ kaminsky-shg@hotmail.com

Z 25 Gruppe für trockene Alkoholiker

Treffpunkt: Zeulsdorfer Str. 25, 07549 Gera

☎ 0151 - 10405254

Hochhaus Z 25

Donnerstag, 16:30 Uhr, in den ungeraden Wochen 14-täglich

Frau Brückner

✉ chipmehl@web.de

ALoA - Anders Leben ohne Alkohol

Treffpunkt: Kornmarkt 7, 07545 Gera

☎ 0365 - 8381072

Ehrenamtszentrale

Montag, 10:00 Uhr

Herr Riedel

✉ kontaktstelleelbsthilfegruppen@gera.de

STADT JENA

SHG Chill Out

Treffpunkt: Werner-Seelenbinder-Str. 26, 07745 Jena

☎ 03641 - 618988

jeden Donnerstag, 16:00 Uhr

Frau Fischer

SHG Neues Leben

Treffpunkt: Buchaer Str. 6, 07745 Jena

☎ 03641 - 618988

jeden 2. und 4. Montag im Monat

Frau Reinhofer

SHG Trockene Gesellschaft

Treffpunkt: Buchaer Str. 6, 07745 Jena

☎ 03641 - 618988

jeden 1. und 3. Montag im Monat, 16:30 Uhr

Herr Julius

SHG Nofum

Treffpunkt: Buchaer Str. 6, 07745 Jena

☎ 03641 - 618988

jeden 2. Dienstag, 19:00 Uhr (gerade Kalenderwoche)

Herr Pfeiffer

Blaues Kreuz Begegnungsgruppe Jena

Treffpunkt: Wagnergasse 28, 07743 Jena

✉ jena@blaues-kreuz.com

Alcoholics Anonymous Jena - Anonyme Alkoholiker

Jena, englischsprachig

Treffpunkt: Wagnergasse 28, 07743 Jena

☎ 030 - 30306688

Landeskirchliche Gemeinschaft

Donnerstags, 20:00 - 21:00 Uhr

✉ aa-jena-english@mailbox.org

SHG Angehörige von suchtkranken Menschen

Treffpunkt: Buchaer Str. 6, 07745 Jena

☎ 03641 - 618988

jeden 1. Mittwoch im Monat, 17:00 Uhr

Frau Loch

SHG Neueinsteiger

Treffpunkt: Buchaer Str. 6, 07745 Jena

☎ 03641 - 618988

jeden 2. Mittwoch im Monat, 16:30 Uhr

Herr Bartsch

SHG Der neue Weg

Treffpunkt: Buchaer Str. 6, 07745 Jena

☎ 03641 - 618988

Donnerstag 16:30 Uhr (jeden 2. und 4. im Monat)

Herr Suppe

STADT SUHL

SHG Betroffene und Mitbetroffene Frauen*

Treffpunkt: Auenstr. 3, 98529 Suhl

☎ 03681 - 806340

Suchtberatungsstelle Suhl

Jeden 4. Freitag im Monat von 13:30 - 14:30 Uhr

✉ suchtberatung@diakonie-henneberg.de

SHG Diakonie*

Treffpunkt: Auenstr. 3, 98529 Suhl

☎ 03681 - 806340

(Suchtberatungsstelle)

Herr Hanft

✉ suchtberatung@gmx.net

SHG Eltern von suchtkranken

Kindern/Jugendlichen in Suhl und Umgebung

Treffpunkt: Regenspiegel 12, 98527 Suhl

☎ 0171 - 8053330

Herr Weniger

✉ info@mitwenigerleben.de

🌐 www.mitwenigerleben.de

STADT WEIMAR

Anonyme Alkoholiker, Gruppe Weimar

Treffpunkt: Tiefurter Allee 2c, 99423 Weimar

☎ 08731 - 3257312

(Gruppenraum im Erdgeschoss)

Jeden Donnerstag, 18:30 - 20:00

✉ aa-weimar@mailbox.org

🌐 www.anonyme-alkoholiker.de

Elternkreis Weimar für suchtgefährdete und suchtkranke Töchter & Söhne

Treffpunkt: Markt 13/14, 99423 Weimar

☎ 03643 - 762753

Selbsthilfekontaktstelle im Gesundheitsamt

jeden 3. Montag im Monat, ab 16:00 Uhr

oder nach Absprache

✉ Elternkreis-Weimar@web.de

Blaues Kreuz in Deutschland e. V.,

Begegnungsgruppe Weimar

Treffpunkt: Moskauer Str. 1a, 99427 Weimar

☎ 0160 - 7276466

14-täglich freitags, jeweils 19:00 Uhr

Sabine Phenn

✉ sabine.phenn@berlin.de

Freie Selbsthilfegruppe Weimar

Treffpunkt: Abraham-Lincoln-Str. 37, 99423 Weimar

☎ 03645 - 271978

(SOS Kinderdorf Weimar)

0151 - 22402960

1. und 3. Mittwoch im Monat von 16:45 bis 18:15 Uhr

Rene Garbas

UNSTRUT-HAINICH-KREIS

Christliche SHG Gesprächskreis Sucht

Treffpunkt: Kleinspehnstr. 1,

☎ 036255 - 889975

99947 Bad Langensalza

0162 - 3216712

(Jesus Haus Gemeinde)

☎ 036255 - 889976

immer Donnerstags von 15:00 bis 16:30 Uhr

Reiner Teske

✉ Office@neubruch.de

🌐 www.neubruch.de

WARTBURGKREIS

Wege aus der Krise

Treffpunkt: Hahnroda 7, 99826 Mihla-Hahnroda

☎ 0176 - 43422900

Ingo Barthel

✉ ibarthel@web.de

🌐 www.sozialprojekt-leben.de

Neue Richtung

Treffpunkt: Bahnhofstr.21, 99817 Eisenach

☎ 0162 - 3202264

1., 2. und 3. Donnerstag des Monats 17:00 Uhr

Schulungs- und Servicezentrum der Georgen-Apotheke

Arno Wiedemann

✉ arnowiedemann@yahoo.de



**Landkarte der Thüringer
Suchtkrankenhilfe**

2023/2024

Erläuterung zur Landkarte

Die Landkarte der Thüringer Suchtkrankenhilfe ist im Rahmen eines Praktikumsprojekts der TLS entstanden.

Auf der Landkarte sind alle beruflich arbeitenden Einrichtungen vermerkt, welche im Suchtwegweiser aufgelistet sind.

Zusätzlich haben wir die uns bekannten kinder- und jugendpsychiatrischen stationären Einrichtungen, Entgiftungen und Maßregelvollzüge aufgenommen.

Nicht in der Landkarte aufgenommen wurden die Suchtselbsthilfegruppen und Präventionsangebote.

Die Landkarte hat keinen Anspruch auf Vollständigkeit und wurde mithilfe der Datenbank der Thüringer Suchtkrankenhilfe, welche von den Angeboten selbstständig eingetragen wird, gefüllt.

Wünschen Sie eine Aufnahme in den Suchtwegweiser bzw. auf der Landkarte, so wenden Sie sich bitte an die TLS.



IMPRESSUM

Herausgeberin

Thüringer Landesstelle für Suchtfragen e. V.
Steigerstr. 40, 99096 Erfurt
Tel: 0361 - 7464585, Fax: 0361 - 7464587
E-Mail: info@tls-suchtfragen.de
www.tls-suchtfragen.de



Finanzierung

Deutsche Rentenversicherung Mitteldeutschland
Paracelsusstr. 21, 06114 Halle
Postanschrift: 06092 Halle
Telefon: 0345 - 2130
www.deutsche-rentenversicherung-mitteldeutschland.de



Die Richtigkeit der Angaben obliegt dem Datenerbringer.

Sollten Sie sich als wichtigen Akteur/wichtige Akteurin im Suchthilfesystem von Thüringen nicht wiederfinden, melden Sie sich bitte bei der TLS e. V., um einrichtungsspezifische Zugangsdaten zu erhalten. Änderungen werden aktuell in der Datenbank auf www.tls-suchtfragen.de abgebildet. Der Thüringer Wegweiser für Suchtfragen wird alle zwei Jahre in einer Printversion veröffentlicht.



Scannen Sie den QR-Code mit der Kamera Ihres Smartphones, um direkt zur digitalen Version des Suchtwegweisers zu gelangen.

MITGLIEDER DER THÜRINGER LANDESSTELLE FÜR SUCHTFRAGEN E. V.



Median Klinik Römhild
Am Großen Gleichberg 2, 98630 Römhild



**Diakonisches Werk
Evangelischer Kirchen
in Mitteldeutschland e. V.**
Merseburger Str. 44, 06110 Halle (Saale)



**Arbeiterwohlfahrt Landesverband
Thüringen e. V.**
Juri-Gagarin-Ring 160, 99084 Erfurt



**Freundeskreise für Suchtkrankenhilfe
Landesverband Thüringen e. V.**
Sophienstraße 5, 96524 Förritzal
OT Judenbach



**Blaues Kreuz in Deutschland e. V.
Landesverband Thüringen**
Lindenstraße 5, 07747 Jena



**Guttempler Landesverband
Bayern-Thüringen e. V.**
Pillenreuther Straße 46, 90459 Nürnberg



Caritasverband für das Bistum Erfurt e. V.
Wilhelm-Külz-Str. 33, 99084 Erfurt



Klinik Bad Blankenburg GmbH & Co KG
Georgstraße 40, 07422 Bad Blankenburg



**Der Paritätische Wohlfahrtsverband
Landesverband Thüringen e. V.**
Bergstraße 11, 99192 Nesse-Apfelstädt



Kreuzbund e. V., Diözesanverband Erfurt
Am Rothenbach 33, 99610 Sömmerda



Sit - Suchthilfe in Thüringen gGmbH
Löberstraße 37, 99096 Erfurt



Fachklinik Klosterwald gGmbH
Bahnhofstraße 33, 07639 Bad Klosterlausnitz

Thüringer Landesstelle für Suchtfragen e. V.

Steigerstraße 40 | 99096 Erfurt | T 0361 - 7464585 | F 0361 - 7464587
info@tls-suchtfragen.de | www.tls-suchtfragen.de